

Az SZTE Kutatóegyetemi Kiválósági Központ tudásbázisának  
kiszélesítése és hosszú távú szakmai fenntarthatóságának megalapozása  
a kiváló tudományos utánpótlás biztosításával”



# Eötvös Loránd Kollégium Biológia Műhely 2013. 03. 07.

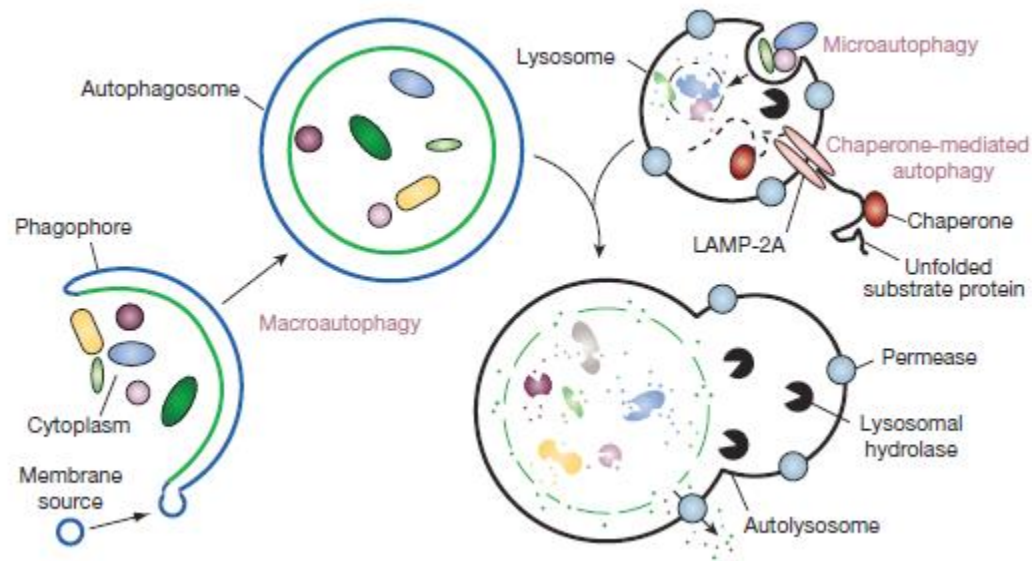
## Az autofágia orvosbiológiai jelentősége Dr. Juhász Gábor



TÁMOP-4.2.2/B-10/1-2010-0012 projekt



# Az autofágia útvonalai



Az autofágia során a sejt saját citoplazmarészleteit bontja le és hasznosítja újra a lizoszómákban.

# Az autofágia szerepe



fiziológiás: az éhezés túlélése, a sejtek homeosztázisának biztosítása a proteinek, lipidek, organellumok turnover-e révén, és a sejtnövekedésben és sejthalálban is szerepet játszik.

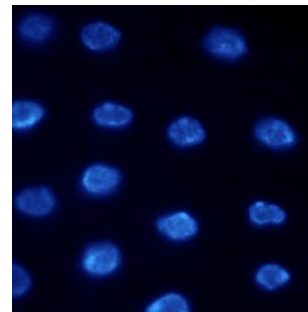
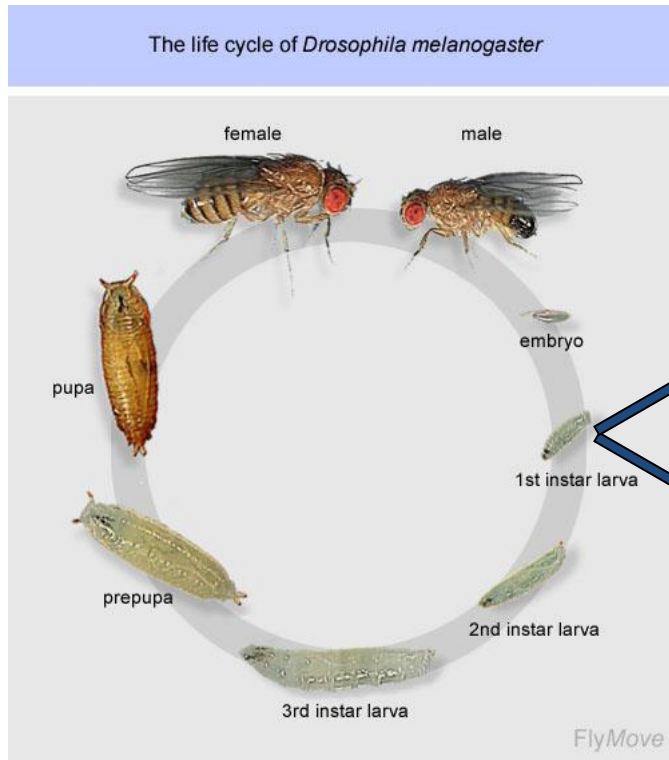
patológias: öregedés, rák, immunrendszer, máj- és szívbetegségek, miopátiák, neurodegeneráció, elhízás.



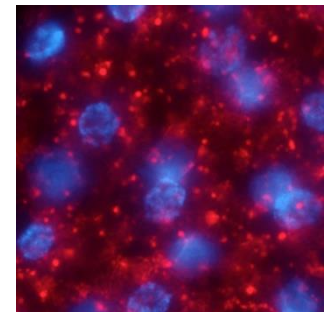
# Drosophila zsírtest modell az autofágia vizsgálatában



**Lysotracker Red**



polyploid sejtek



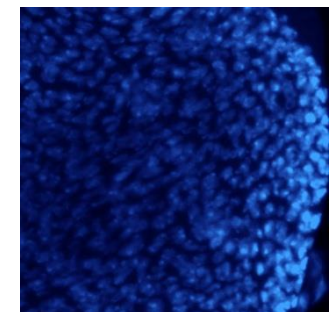
**autofágia**

starvation or metamorphosis

**nutriensek energia**



diploid sejtek



TÁMOP-4.2.2/B-10/1-2010-0012 projekt



# Autofágia kutatás ma

## Autofágiával kapcsolatos publikációk (PubMed)

