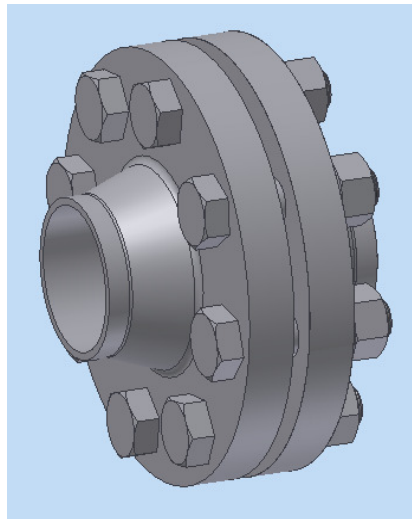


Összeállítás 03 – gyakorló feladat

Automatikus alkatrész behelyezés

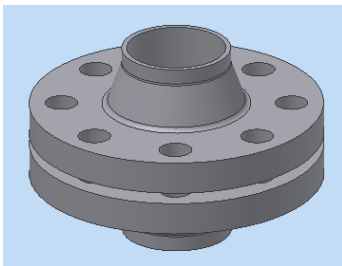
A feladat megoldásához szükséges fájlok:
Össz3k_Karima_pár

Feladat: Készítse el az előző feladatban szereplő karimás kötést most úgy, hogy a tartalom központjából ki-nyerhető szabványos alkatrészeket automatikus alkatrész beillesztéssel (**Autodrop**) helyezi el az összeállítás modellben.

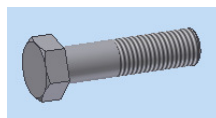


A feladat célja: Az automatikus alkatrész beillesztés (**Autodrop**) módszerének bemutatása.

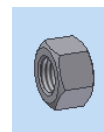
Az összeállítás modell alkatrészei



Össz3k_Karima_pár
1 darab



Hatlapfejű csavar M20x80
DIN EN ISO 4016
8 darab



Hatlapú anya M20
ISO 4034
8 darab



Lapos alátét
ISO 7089
8 darab

Parancsok: Place; Constrain; Place from Content Center; Pattern

1) Indítson egy új feladatot az összeállítás templétfájl használatával.

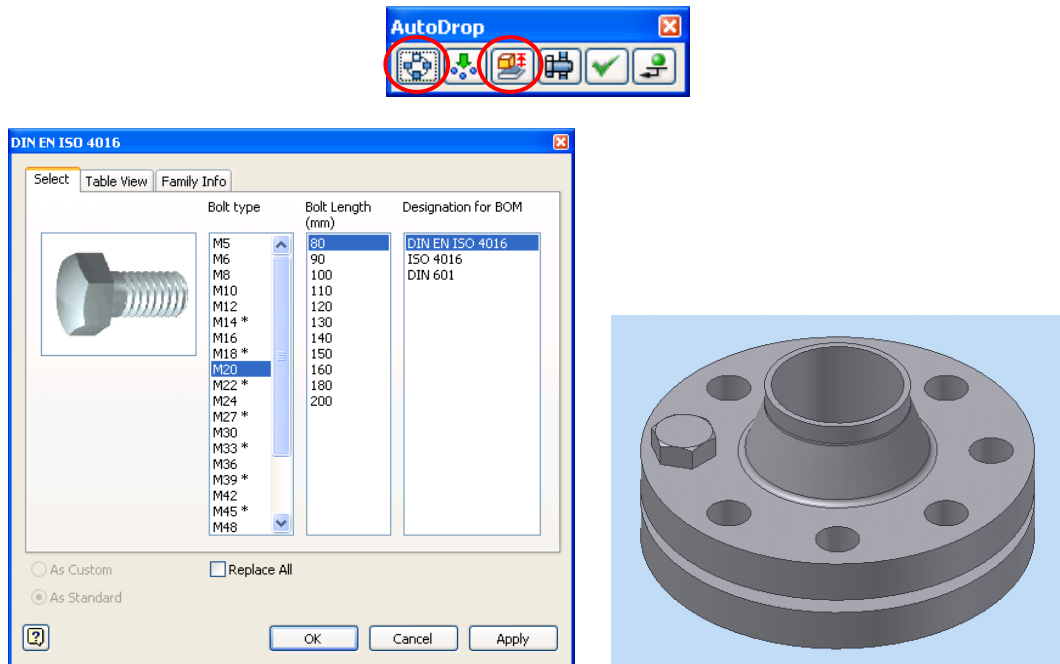
New ⇒ Metric ⇒ Standard (mm).iam

2) A **Place** parancs használatával bázis alkatrészként hívja be az **Össz3k_Karima** nevű részegységet.

3) A **Place from Content Center** parancs használatával nyissa meg a csavar betöltéséhez a tartalom központot.

Assemble ⇒ Place from Content Center ⇒ Fasteners ⇒ Bolts ⇒ Hex Head ⇒ DIN EN ISO 4016

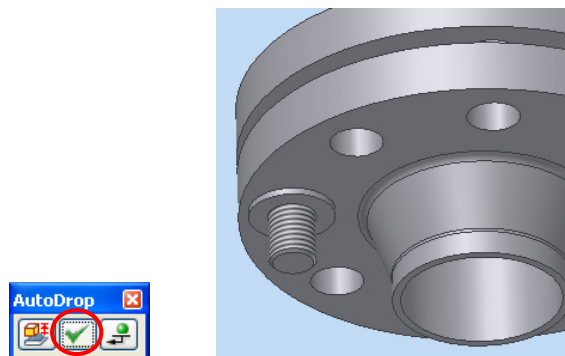
A csavar megjelenése után mutasson rá a karima egyik furatának szélére. A furat 23 mm átmérőjű, az Inventor ehhez igazítva automatikusan az M22x90-es csavart választja ki. A megjelenő képernyőmenün módosítsa a csavar méretét M20x80-ra. A méretmódosítást megelőzően kapcsolja ki azt az opciót, amely valamennyi furatban megjeleníti a csavart.



4) A következő lépésként a lapos alátétet töltsse be

Assemble ⇒ Place from Content Center ⇒ Fasteners ⇒ Washers ⇒ Plan ⇒ ISO 7089

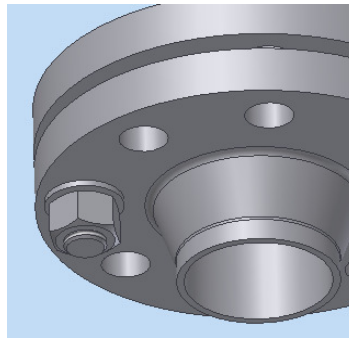
Amikor az alátét megjelenik a képernyőn, mutasson rá először a csavarszár menetes végére, majd a karimán az alátét felfekvő felületére. A program a csavarhoz rendelt a 20-as lapos alátétet választja ki, és elhelyezi a csavaron.



5) A hatlapú anyát az alábbi helyről töltsse be

Assemble ⇒ Place from Content Center ⇒ Fasteners ⇒ Nuts ⇒ Hex ⇒ ISO 4034

Amikor az anya megjelenik a képernyőn, mutasson rá először a csavarszár menetes végére, majd az alátét felfekvő felületére. A program a csavarhoz rendelt az M20-as anyát választja ki, és elhelyezi a csavaron.



6) Az alkatrész kiosztás paranccsal (**Pattern**) sokszorozza meg a csavart, az anyát és az alátétet.

