

# A JÓLÉTI ÁLLAM KÖZGAZDASÁGTANA

Készült a TÁMOP-4.1.2-08/2/A/KMR-2009-0041 pályázati projekt keretében  
Tartalomfejlesztés az ELTE TáTK Közgazdaságtudományi Tanszékén  
az ELTE Közgazdaságtudományi Tanszék  
az MTA Közgazdaságtudományi Intézet  
és a Balassi Kiadó  
közreműködésével

Készítette: Gál Róbert, Medgyesi Márton

Szakmai felelős: Gál Róbert

2011. január



## 8. hét

# Keresztmetszet vs. hosszmetset

Készítette: Gál Róbert, Medgyesi Márton

Szakmai felelős: Gál Róbert

## Témakörök

- Szegénység és jövedelemegyenlőtlenség keresztmetszetben és hosszmetsetben
- A jóléti rendszer mint életpálya-finanszírozási rendszer
- A generációk közötti erőforrás-áramlási rendszer fennmaradásának feltételei
- A generációk közötti erőforrás-áramlás a tradicionális társadalomban:
  - a transzferáramlási korprofilok változása és az életpálya-vagyon alakulása hagyományos és ipari társadalmakban
  - a család, mint a „jóléti programok” működtetője: biztosítási teljesítmény

## Szegénység és jövedelemegyenlőtlenség keresztmetszetben és hosszmetsetben

A keresztmetszeti elemzésben megismert kategóriák újraértelmezése hosszmetsetben:

- A szegénység előfordulási kockázata gyakran demográfiai természetű. A jövedelemegyenlőtlenségeket befolyásolja a korszerkezet változása.

- Újraelosztás – politikai gazdaságtan: a jóléti kiadások elosztása generációk közötti újraelosztás; a róluk való szavazat függ a szavazó életciklusban elfoglalt helyétől.
- A célzottsági vita újraértelmezése, ha a jóléti programok életpályát finanszíroznak és nem pusztán szegénységet enyhítenek.

## A jóléti rendszer mint életpálya-finanszírozási rendszer

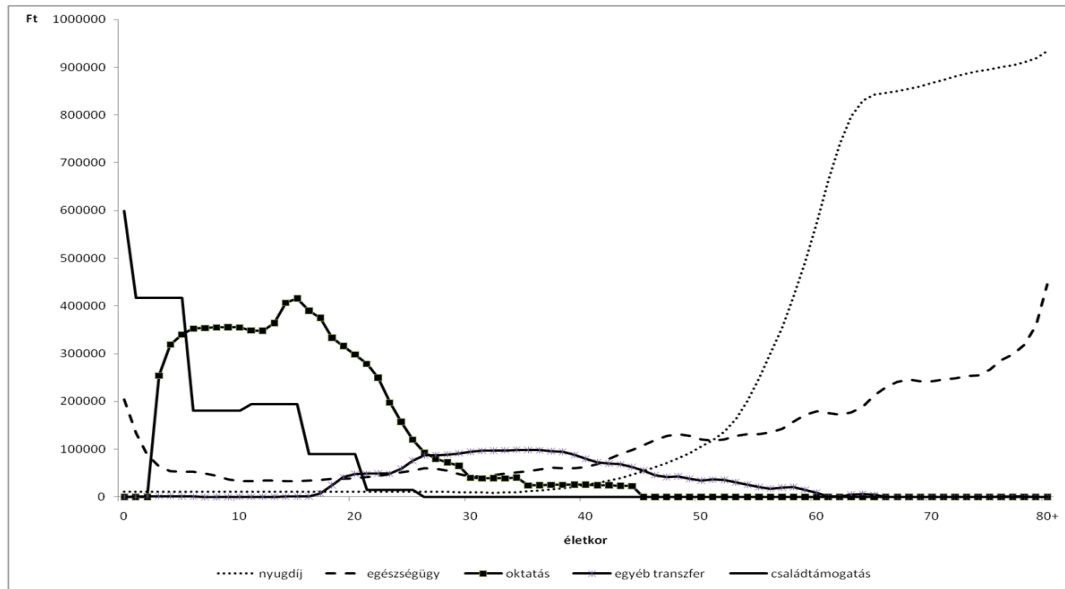
A jóléti kiadások zöme életciklushoz kötődő intergenerációs transzferáramlás

1. Az emberi életszakasz három világosan elkülöníthető szakaszból áll, a gyermekkorból, az aktív felnőttkorból és az inaktív időskorból.
2. Az életciklus fogyasztási és aktivitási pályája között egyenetlenség mutatkozik: fogyasztani gyermekként és idősként is kell, akkor is, ha az ember csak aktív korában dolgozik.
3. A társadalmat egyszerre mindig több korosztály képviselői népesítik be, együtt élnek gyerekek, aktívak és öregek.
4. A fogyasztási javak és szolgáltatások felhalmozásának technikai korlátai vannak.
5. Senki sem tudhatja előre, meddig fog élni.

→

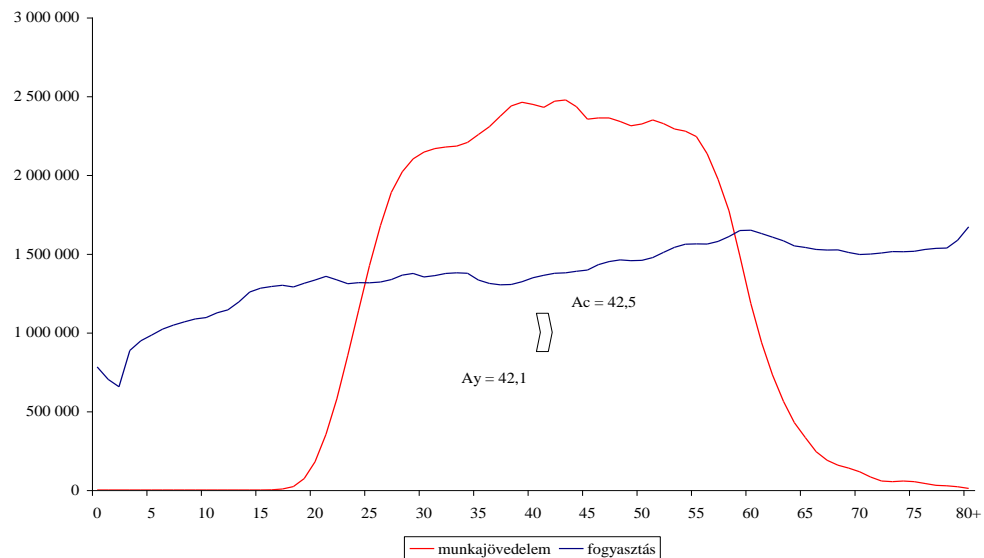
A fogyasztási és az aktivitási pálya közötti egyenetlenség és a korlátozott felhalmozási lehetőségek miatt minden társadalom kidolgozza a szolgáltatások és a jövedelem együtt élő korosztályok közötti áramlásának intézményrendszerét.

# Jóléti kiadások korprofilja Magyarországon, 2005



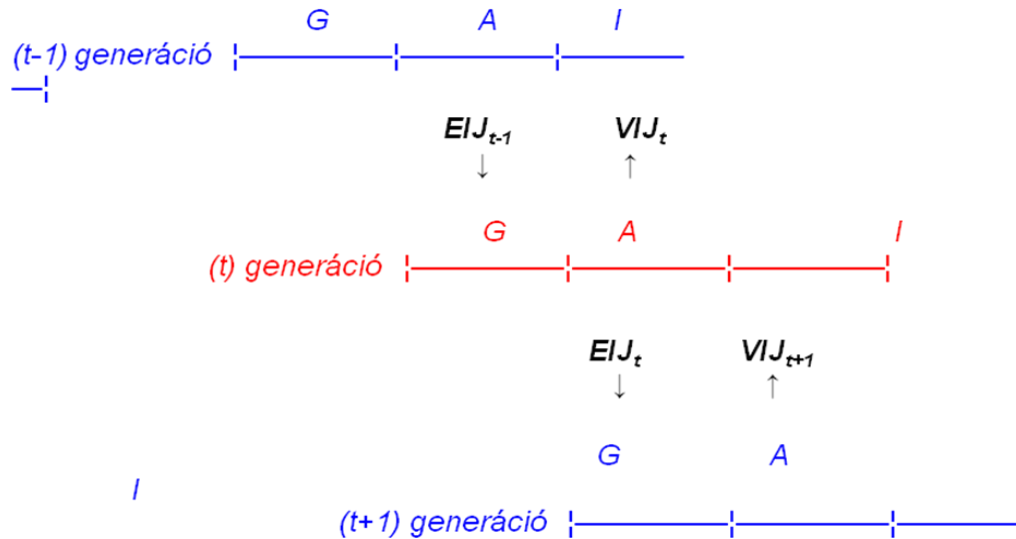
Forrás: Gál (2011). Lásd még: A szociálpolitikai közkiadások besorolása funkciók szerint (ELTECON 1. év 2. félév Szociálpolitika kurzus)

# A fogyasztási és munkajövedelem korprofilja és a Lee-nyilak, Magyarország, 2005



Forrás: Calculation by Gal, Gergely and Medgyesi (2011); (NTA database, [www.ntaccounts.org](http://www.ntaccounts.org)). Megjegyzés: a Lee-nyilakról lásd a 14. diát.

## A generációk közötti transzferáramlás sémája



G, A, I: az életciklus szakaszai (gyerek, aktív korú, idős)  
 EIJ: előfelé áramló intergenerációs javak, VIJ: visszafelé áramló intergenerációs javak  
 Forrás: Rangel (2000, 2003)

## A generációk közötti erőforrás-áramlási rendszer fennmaradásának feltételei

A jóléti rendszer életpályát finanszíroz együtt élő korosztályok közötti erőforrás-áramlás révén.

Milyen feltételek mellett marad fenn az erőforrás-áramlási lánc?

Milyen lépésekben jutunk el a legegyszerűbb játéktól a jóléti rendszert leíró játékmodellig?

1. Egyszer játszott, szimultán lépésekből álló játék.
2. Ismétlődő, szimultán lépésekből álló játék.
3. Szekvenciális játék, amelyben az egymás után lépő játékosok mindig ugyanazok.

4. Szekvenciális játék, amelyben minden szekvenciában egy régi játékos kilép, egy új játékos pedig belép; a belépés exogén; a játékosok között áramló transzferek egyirányúak. Hammond (1975)
5. Szekvenciális játék, amelyben minden szekvenciában egy régi játékos kilép, egy új játékos pedig belép; a belépés endogén; a játékosok között áramló transzferek ellentétes irányúak. Rangel (2003): az ellentétes irányú transzferek összekapcsolása.

## A transzferáramlási korprofilok változása és az életpálya-vagyon alakulása hagyományos és ipari társadalmakban

Az életpálya-vagyon alakulása; a transzferáramlás iránya extenzív agrár, intenzív agrár és iparosodott társadalmakban; a transzferáramlás megfordulása.

A Willis (1988)-féle gondolkísérletben mindenki maga finanszírozza életpályáját. A csecsemők születésükkor hitelt vesznek fel, hogy gyerekkorukat finanszírozhassák; ezt később visszafizetik.

Legyen  $A_c$  és  $A_y$  rendre a fogyasztók és dolgozók pénzzel súlyozott átlagéletkora.

Ha

$$A_c < A_z,$$

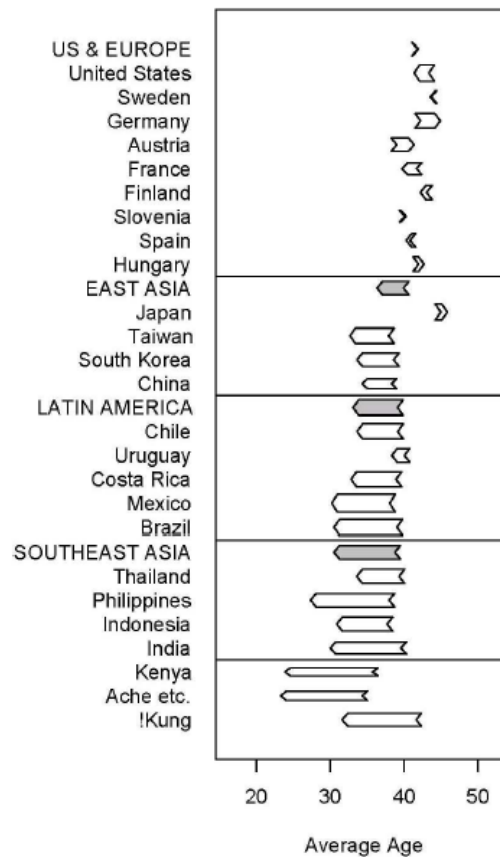
a fogyasztók jövőbeli munkajövedelmük terhére vesznek fel hitelt; negatív vagyon (adósság) halmozódik fel.

Ha

$$A_c > A_y,$$

pozitív vagyon halmozódik fel.

# Lee-nyilak egyes országokra és törzsi társadalmakra



A Lee-nyilak hosszúsága a keresők és a fogyasztók átlag-életkorai közötti különbség; a nyilak területe az átcsoportosított erőforrás nagyságának felel meg.

Forrás: Lee, RD (2010): National Transfers Accounts. Concepts and Theories. Konferencia előadás.