



Debrecen Egyetem
Mezőgazdaság- Élelmiszertudományi és
Környezetgazdálkodási Kar



Pannon Egyetem
Georgikon Kar



Agrár-környezetvédelmi Modul Talajvédelem-talajremediáció

KÖRNYEZETGAZDÁLKODÁSI MÉRNÖKI MSc
TERMÉSZETVÉDELMI MÉRNÖKI MSc



A projekt az Európai Unió támogatásával, az Európai Szociális Alap társfinanszírozásával valósul meg



Vízérózió I. 79.lecke



A projekt az Európai Unió támogatásával, az Európai Szociális Alap társfinanszírozásával valósul meg



A víz erózió fogalma

- **Az erózió elnevezés latin eredetű erodare (≈kirágni) szóból ered.**
- **Az erózióknak van természetes formája, amely a hegypusztulás, völgyképződés, feltöltődés folyamataiban jelentkeznek. Ez a természetes erózió a föld kérgének kialakulása óta tart. Zavartalan természeti körülmények között lassan megy végbe, egyensúly alakul ki a mállás, a talajképződés és az anyag elhordása között.**





Gyorsított erózió

- **Az emberi tevékenység (erdőirtás, túllegeltetés, talajművelés, közlekedés) hatására kialakuló talajpusztulás a gyorsított erózió.**



A projekt az Európai Unió támogatásával, az Európai Szociális Alap társfinanszírozásával valósul meg



A vízeróziót kiváltó és befolyásoló tényezők:

- **Természeti tényezők:**
- heves eső, hirtelen hóolvadás,
- lejtő tulajdonságok (meredekség, hosszúság alak, kitettség)
- a talajfelszín növényvel való fedettsége
- a talaj víznyelő-vízáteresztő képessége
- a talaj aktuális nedvességi állapota
- **Emberi tevékenységgel összefüggő tényezők:**
- okszerűtlen területhasználat
- nem megfelelő művelési ág
- túl nagy táblaméret
- nem megfelelő agrotechnika.

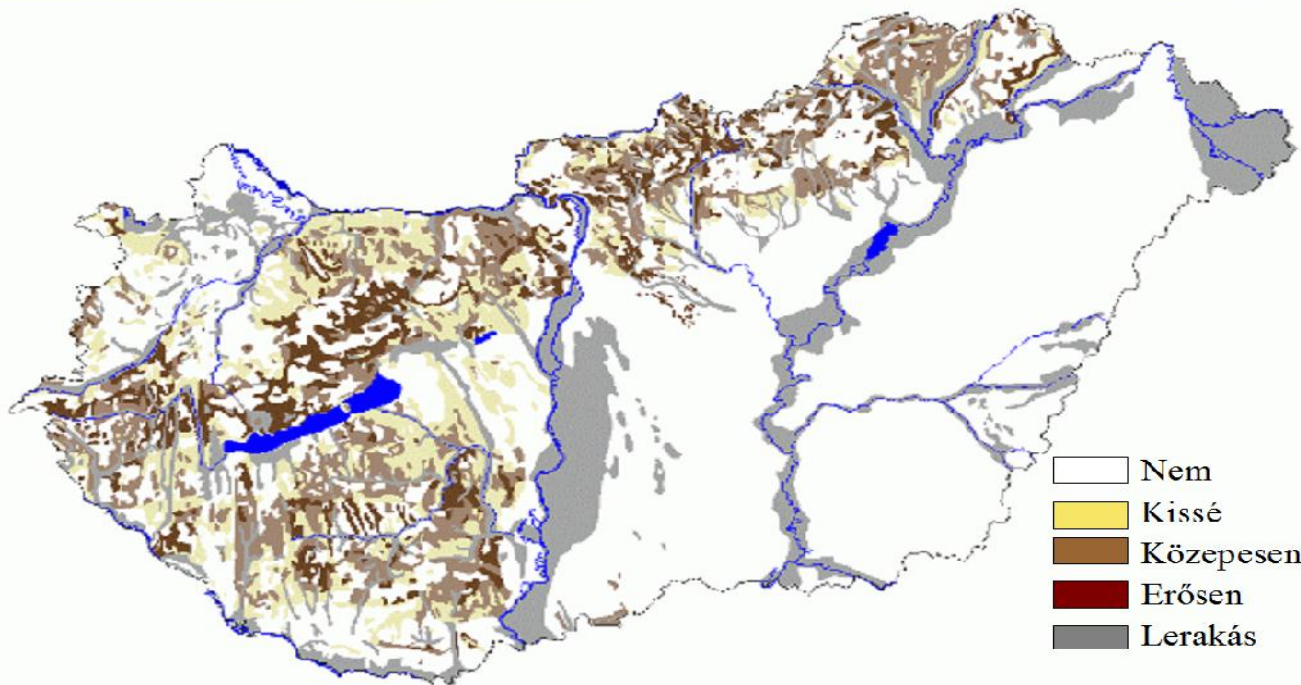


A projekt az Európai Unió támogatásával, az Európai Szociális Alap társfinanszírozásával valósul meg



Az erózió előfordulása

Magyarország talajainak erodáltsága



- A vízerózió elsősorban a hegy- és dombvidékek talajait pusztítja,
- de kisebb mértékű vízerózió síkvidékeken is előfordulhat.



A projekt az Európai Unió támogatásával, az Európai Szociális Alap társfinanszírozásával valósul meg



A dombvidéki erózió

- Dombvidéken sokkal nagyobb lehetőség van a nagy energiájú vízfolyások kialakulására.
- A lejtőn lefolyó víz energiájától és a talaj ellenállásától függően különböző eróziós formák alakulnak ki. Mezőgazdasági területen az eróziós képződményeket művelhetőség szempontjából különböztetjük meg:



A projekt az Európai Unió támogatásával, az Európai Szociális Alap társfinanszírozásával valósul meg



A csepperózió



Az esőcseppek ütőhatásából ered. Másként hat **nedves** és **száraz** talajon. Ha a cseppek kiszáradt talajfelszín nedvesítenek meg, a hirtelen nedvesség hatására a talajmorzsák **robbanásszerűen** esnek szét.



A projekt az Európai Unió támogatásával, az Európai Szociális Alap társfinanszírozásával valósul meg



A csepperózió



**A talajfelszínen a
cseppek
ütőhatására
eliszapolódott
felületű
mikrokráterek
jönnek létre**

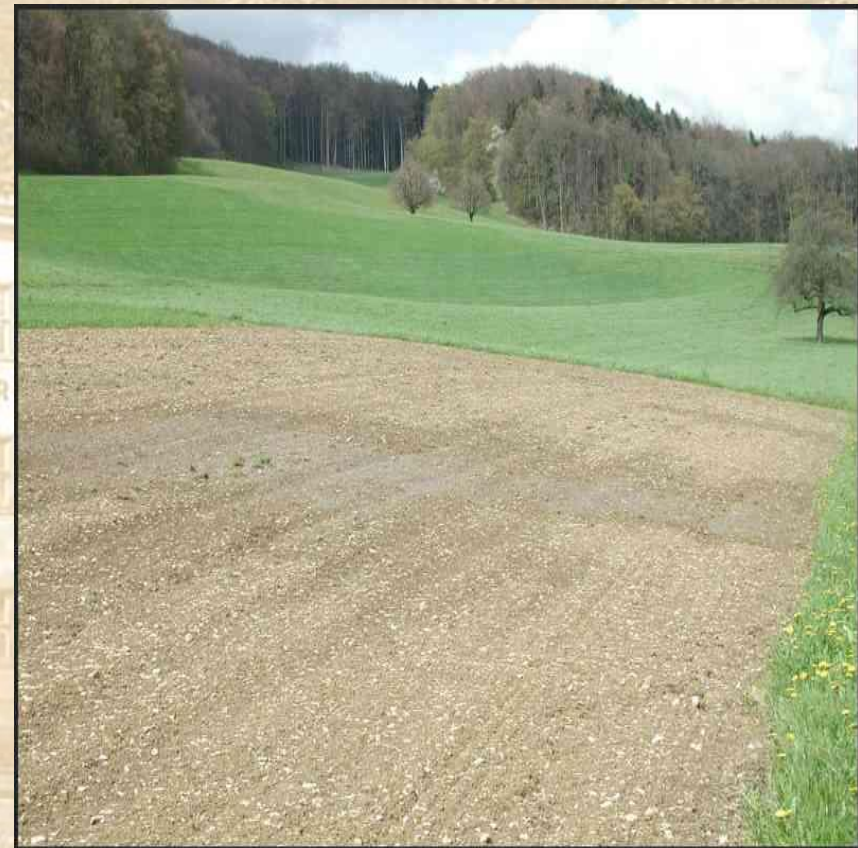


A projekt az Európai Unió támogatásával, az Európai Szociális Alap társfinanszírozásával valósul meg



Lepel, illetve felületi rétegerózió:

- Az adott területre eső csapadék hatására alakul ki, amikor még lényeges hozzáfolyás nincs, de a talaj már nem képes elnyelni a csapadékot.
- A leggyakoribb eróziós forma. A talaj egyenletesen mosódik le, kezdetben nem is vehető észre. Rendszerint lassú lefolyású.
- A nedves talajt érő újabb csapadékterhelés hatására alakul ki a mikroszoliflukció, amikor az elfolyósodott talajfelszín pépszerű állapotban, összefüggő rétegben mozog a lejtő alja felé.

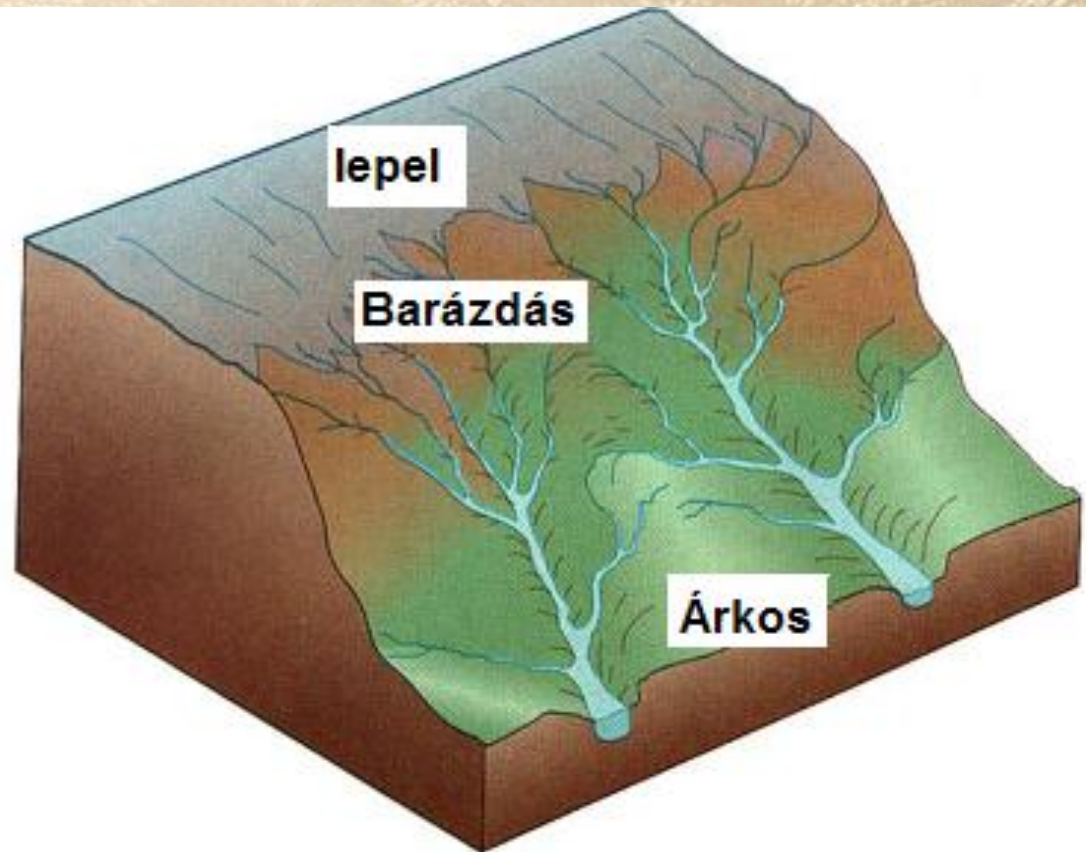


A projekt az Európai Unió támogatásával, az Európai Szociális Alap társfinanszírozásával valósul meg



Vonalas eróziós formák

- Akkor alakulnak ki, amikor a felülről lefolyó víztömegek egyesülnek és már nem egyenletesen hatnak a talajfelszínre.**



Méret szerint a vonalas eróziós formák lehetnek:

- barázdás erózió: 15-20 cm mélységű és szélességű, még akadálytalanul átművelhető
- árkos erózió: mélysége 30-50 cm, a talajművelést még lehetővé teszi, de nyomai már nehezen tüntethetők el,
- vízmosásos erózió: a vonalas erózióknak erősen kifejlett formája, amely már megakadályozza a szintvonalas művelést, és a vízmosások közötti területre korlátozza a gazdálkodást.





barázdás erózió: 15-20 cm mélységű és szélességű, még akadálytalanul átművelhető

árkos erózió: mélysége 30-50 cm, a talajművelést még lehetővé teszi, de nyomai már nehezen tüntethetők el,



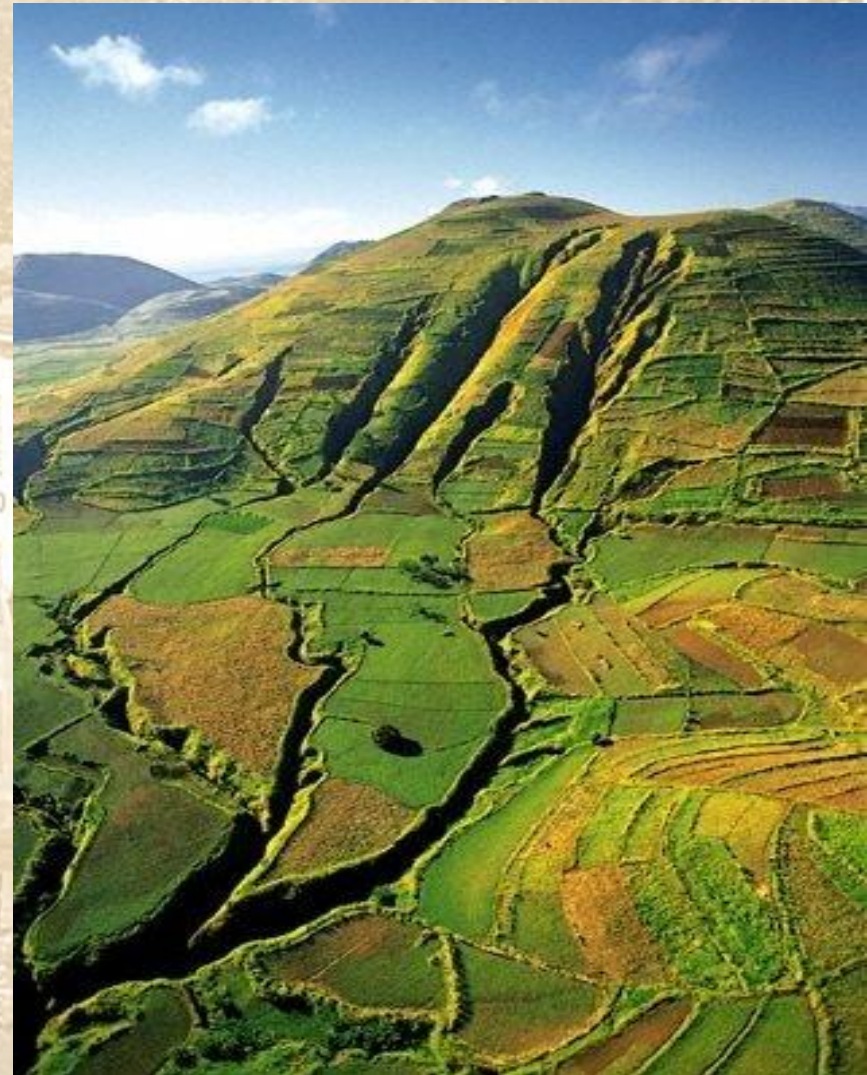
Szociális Alap társfinanszírozásával valósul meg



Vízmosásos erózió

A vonalas eróziónak erősebben fejlett formája, ahol az összegyűlt víz vízmosáshálózatot alakít ki.

A mély árkok már megakadályozzák a szintvonalas művelést is, és a vízmosások közötti területre korlátozzák a gazdálkodást.





ELŐADÁS Felhasznált forrásaai

- Stefanovits P.: Talajtan. Mezőgazdasági Kiadó, Budapest. 1981.



A projekt az Európai Unió támogatásával, az Európai Szociális Alap társfinanszírozásával valósul meg



Debrecen Egyetem
Mezőgazdaság- Élelmiszertudományi és
Környezetgazdálkodási Kar



Pannon Egyetem
Georgikon Kar



Köszönöm a figyelmet!



A projekt az Európai Unió támogatásával, az Európai Szociális Alap társfinanszírozásával valósul meg