



Agrár-környezetvédelmi Modul

Agrár-környezetvédelem, agrotechnológia

KÖRNYEZETGAZDÁLKODÁSI MÉRNÖKI MSc
TERMÉSZETVÉDELMI MÉRNÖKI MSc



A projekt az Európai Unió támogatásával, az Európai Szociális Alap társfinanszírozásával valósul meg



Magyarországi Natura 2000 területek bemutatása. 111.lecke



A projekt az Európai Unió támogatásával, az Európai Szociális Alap társfinanszírozásával valósul meg



Mi a Natura 2000?

A Tanács 79/409/EGK
sz. irányelve a
vadon élő madarak
védelméről



A Tanács 92/43/EGK sz.
irányelv a természetes
élőhelyek, a vadon élő
állatok és növények
védelméről



Különleges
madárvédelmi területek



Különleges természet-
megőrzési területek



Európai unió ökológiai hálózata
(védett természeti területek hálózata)



Az európai természeti örökség védelme, a biológiai
sokféleség megőrzése



A projekt az Európai Unió támogatásával, az Európai Szociális Alap társfinanszírozásával valósul meg



A Natura 2000 hálózat hozadéka

- hozzájárul a vidék fenntartható fejlődéséhez;
- elősegíti a foglalkoztatottság megtartását, illetve javítását a hátrányos helyzetű régiókban;
- növeli hazánk nemzetközi ökoturisztikai vonzerejét;
- alternatív jövedelemszerzési lehetőségeket kínál, és piaci előnyt jelenthet például a biotermékek előállítása, vagy a falusi turizmus területén.
- Megfelelő területhasználattal a gazdálkodók segítik hazánk természeti örökségének megőrzését;



A projekt az Európai Unió támogatásával, az Európai Szociális Alap társfinanszírozásával valósul meg



Madárvédelmi irányelv

- Különleges madárvédelmi területek kijelölése a közösségi szempontból jelentős fajok (I. melléklet) élőhelyének védelme érdekében,
- Ezen területek megóvása, különösen költési időben (és vonuláskor) a zavarás kiküszöbölése
- Az európai vadon élő madárfajok szándékos pusztításának megakadályozása
- Az engedélyezhető vadászat módja, a vadászható fajok körének meghatározása





Élőhelyvédelmi irányelv

Az Európai Unió biológiai sokféleségének megőrzése

Közösségi jelentőségű természetes élőhelyek és vadon élő növény- és állatfajok kedvező természetvédelmi állapotának fenntartása és visszaállítása

→ szükséges védelmi intézkedések meghozatala

Különleges természet-megőrzési területek kijelölése

1. cikk – olyan közösségi jelentőségű terület, amelyet a tagállamok jogszabály, hatósági és/vagy szerződéses határozat útján jelöltek ki
3. cikk – minden tagállam hozzájárul a Natura 2000 hálózathoz a természetes élőhely-típusok, illetve fajok élőhelyeit képviselő területek előfordulásának arányában



A projekt az Európai Unió támogatásával, az Európai Szociális Alap társfinanszírozásával valósul meg



Terület-kijelölés

A területek kijelölésénél **csak szakmai szempontok vehetők** figyelembe, azt politikai-társadalmi érdekek nem befolyásolhatják.

- az élőhelyvédelmi irányelv III. mellékletében meghatározott kritériumok alapján

- a terület-kijelölés alapjául szolgáló fajok és élőhelyek:

Különleges madárvédelmi területek

a madárvédelmi irányelv I. mellékletén szereplő 195 fajból hazánkban:

78 rendszeresen előforduló,

13 nagy tömegben átvonuló madárfaj.

Különleges természet-megőrzési területek

az élőhelyvédelmi irányelv II. mellékletén szereplő

218 élőhely-típusból hazánkban: 46 (20*),

302 állatfajból 105 (7*),

573 növényfajból (450+123) 36 (7*).



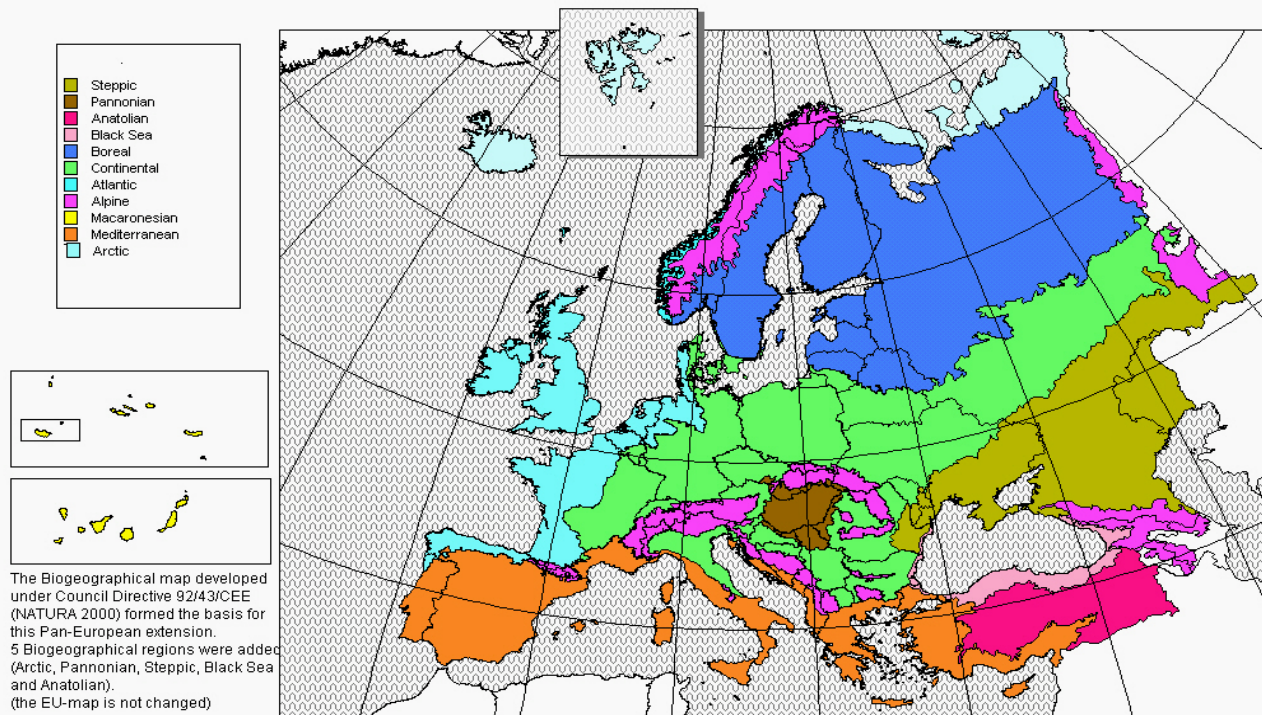
A projekt az Európai Unió támogatásával, az Európai Szociális Alap társfinanszírozásával valósul meg



Biogeográfiai régiók

Pannon Biogeográfiai Régió

Emerald Network of Areas of Special Conservation Interest
Extension of the Biogeographical Regions map of NATURA 2000 to Pan-Europe
 Revision as notified by the Standing Committee of the Bern Convention: November 2001



The Biogeographical map developed under Council Directive 92/43/CEE (NATURA 2000) formed the basis for this Pan-European extension. 5 Biogeographical regions were added (Arctic, Pannonian, Steppic, Black Sea and Anatolian). (the EU-map is not changed)



A projekt az Európai Unió támogatásával, az Európai Szociális Alap társfinanszírozásával valósul meg



A terület-kijelölés folyamata

**Élőhelyvédelmi
irányelv**
I., II. melléklet

**Madárvédelmi
irányelv**
I. melléklet,
vonuló fajok

**Tagállamok
területi javaslatai**

**Különleges
Madárvédelmi
Területek**

**Közösségi
Jelentőségű
Területek listája**

**Különleges
Természet-megőrzési
Területek**

**Natura 2000
hálózat**



A projekt az Európai Unió támogatásával, az Európai Szociális Alap társfinanszírozásával valósul meg



Terület-kijelölés

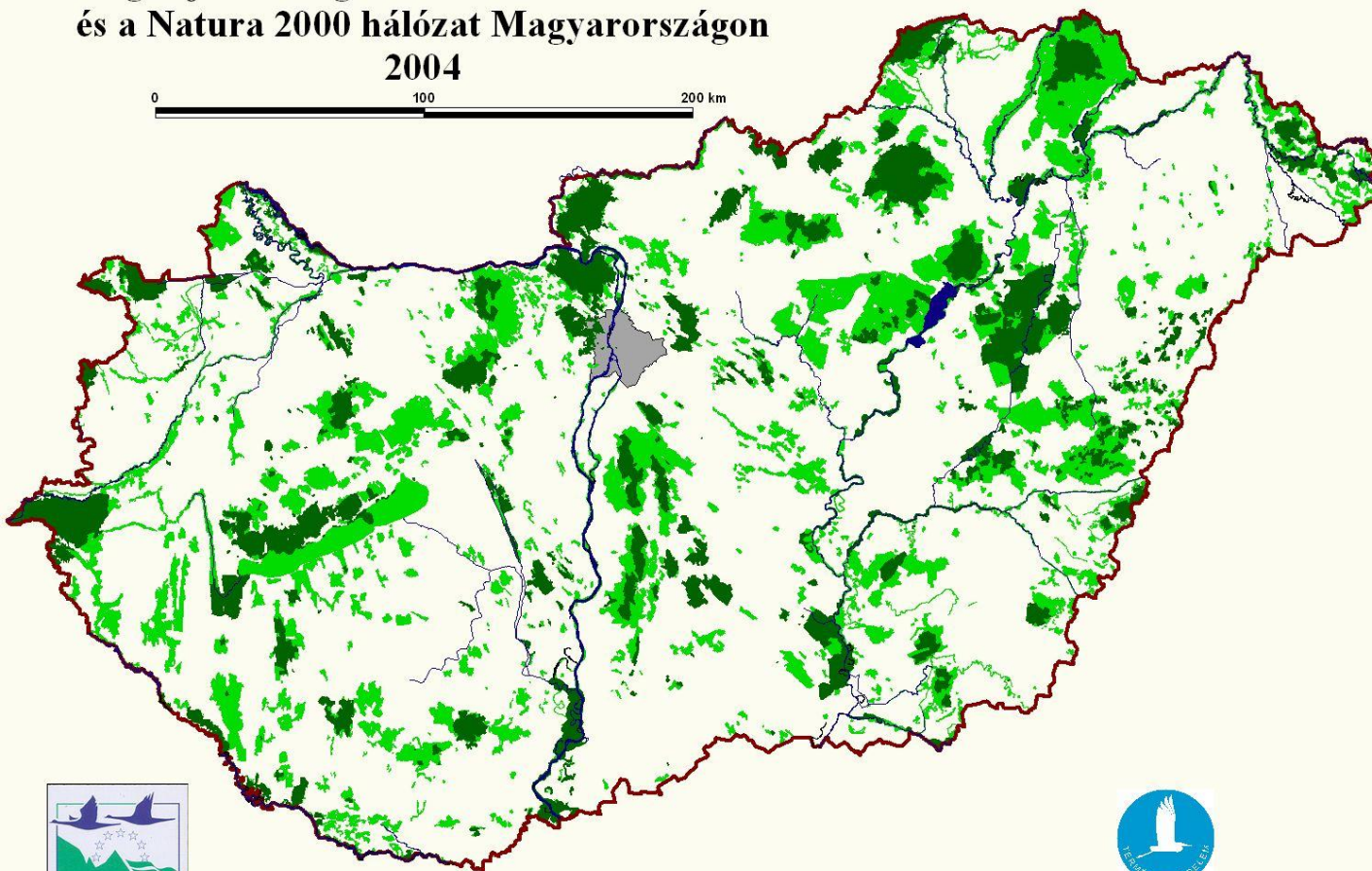
- 467 különleges természet-megőrzési terület → 1,39 millió ha
- 55 különleges madárvédelmi terület → 1,35 millió ha
- A Magyarországon **eddig is** külön jogszabállyal **védeett területek 90%-a és további 1,2 millió ha** lett Natura 2000 terület. A két területtípus közötti átfedés 41%; összesen → **1,96 millió ha**, tehát az ország közel 21 %-a vált Natura 2000 területté
- Terület-javaslatok felülvizsgálata - Pannon Biogeográfiai Szeminárium (2005. szeptember 25-27. Sarród)**
(adatmódosítás, kijelölt területeken újabb fajok és élőhelyek felvétele, új területek kijelölése, tudományos egyeztetés)





Országos jelentőségű védett természeti területek és a Natura 2000 hálózat Magyarországon 2004

0 100 200 km



Környezetvédelmi és Vízügyi Minisztérium
Természetvédelmi Hivatal



A projekt az Európai Unió támogatásával, az Európai Szociális Alap társfinanszírozásával valósul meg



Natura 2000 területekre vonatkozó szabályok

4. § (1) A Natura 2000 területek elsődleges rendeltetése természetvédelmi

7. § Védett természeti területek – Tvt. és a védetté nyilvánító jogszabály rendelkezései

8. § (4) Tilos engedély nélkül olyan tevékenységet folytatni, amely a terület védelmi céljainak megvalósítását akadályozza

—————> **tevékenység folytatásától eltiltás, tevékenység felfüggesztése, eredeti állapot helyreállítására kötelezés (ha az érintett területen nincs lehetőség más Natura területen)**

9. § (2) természetvédelmi hatóság engedélyéhez kötött tevékenységek

—————> **gyep feltörése, termőföld más célú hasznosítása, fa, facsoport kivágása, telepítése**

(3) természetvédelmi hatóság szakhatósági hozzájárulásához kötött tevékenységek (nemzetipark-igazgatóság bevonásával)

—————> **telekalakítás, nyomvonalas létesítmény, vízi létesítmény, bányatelek megállapítása, módosítása, erdőtelepítési-kivitelezési terv jóváhagyása**



A projekt az Európai Unió támogatásával, az Európai Szociális Alap társfinanszírozásával valósul meg



Natura 2000 területekre vonatkozó szabályok

Az élőhelyvédelmi irányelv 6. cikk (3)-(4) bekezdésének harmonizálása

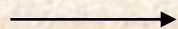
10. § (1) Terv jóváhagyásához, módosításához a természetvédelmi hatóság szakhatósági hozzájárulása szükséges, amennyiben a Natura 2000 területre jelentős hatással lehet

(önmagában vagy más terv vagy program részeként)

(2) Hozzájárulás csak abban az esetben, ha nem károsítja a Natura 2000 területet, illetőleg a kijelölés céljaival nem ellentétes

(3) Ha az engedélyt a káros hatások ellenére kiemelt közérdektől kényszerítve meg kell adni

a károkozás mértékét a legkisebbre kell csökkenteni, kárral arányban álló helyreállítási és fejlesztési feladat írható elő



A projekt az Európai Unió támogatásával, az Európai Szociális Alap társfinanszírozásával valósul meg



A Natura 2000 területek finanszírozása

Tulajdonosok és területhasználók által igénybe vehető pályázatok, támogatások:

Gazdálkodási jellegű

1698/2005/EK rendelet – Új Magyarország Vidékfejlesztési Terv (80% EU-támogatás)

Élőhely- és fajvédelmi támogatások

LIFE Nature és Environment, LIFE+ (max. 75%-ban EU-támogatás)

Beruházás jellegű

EU strukturális alapokból (75% közösségi finanszírozás)

- Környezetvédelem és Infrastruktúra Operatív Program (KIOP)
- Agrár és Vidékfejlesztési Operatív Program (AVOP)
- Regionális Operatív Program (ROP)



A projekt az Európai Unió támogatásával, az Európai Szociális Alap társfinanszírozásával valósul meg



Mezőgazdasági területek Natura 2000 támogatása

- **Célterület:** Natura 2000 lehatárolt területeken a korlátozások kompenzálása
- **Előzmények:** közvetlenül ilyen támogatás a korábbiakban nem volt
- **Támogatottak köre:** mezőgazdasági termelők, földhasználók
- **Támogatás formája:** évente, vissza nem térítendő területalapú
- **Támogatás intenzitása:** 100 % **Nemzeti Önerő:** 20%
- **Támogatás mértéke:** 20 és 40 €/ha között
- **Támogatható tevékenység:**
 - **Kormányrendelet által meghatározott kötelező földhasználati előírások betartása**
 - A kötelező előírások és a kompenzáció mértéke szorosan összefügg
 - 2007. Szept. 1-től gyepterületek támogatása
 - 2009. Szept. 1-től nádas területek támogatása
- **Egyéb:** A Natura2000 területek kompenzációs támogatása szorosan összefügg az AKG önkéntes előírásainak támogatásával (Ösztönözni kell a gazdálkodókat az AKG rendszerbe történő belépésre)
- **Mottó:** túlkompensáció elkerülése!



A projekt az Európai Unió támogatásával, az Európai Szociális Alap társfinanszírozásával valósul meg



ELŐADÁS/GYAKORLAT

Felhasznált forrásai

- Szakirodalom:
 1. Ángyán J.- Fésűs I.- Podmaniczky L.- Tar F.- Vajnáné Madarassy A.: 1999. Nemzeti Agrár- környezetvédelmi Program. Agrár- környezetgazdálkodási tanulmányi kötetek. 1. kötet, FVM, Budapest, 174 p.
 2. Ángyán J.- Menyhért Z. : 1988. Integrált, alkalmazkodó növénytermesztés. Közgazdasági és Jogi Könyvkiadó, Budapest, 163 p.
 3. Demeter, A. (szerk) (2000) Natura 2000 – Európai hálózat a természeti értékek megőrzésére, Öko Rt., Budapest
- Egyéb források:
 1. A nemzeti agrár-környezetgazdálkodás honlapja: www.nakp.hu
 2. A NATURA 2000 honlapja: www.natura2000.hu



A projekt az Európai Unió támogatásával, az Európai Szociális Alap társfinanszírozásával valósul meg



Debrecen Egyetem
Mezőgazdaság- Élelmiszertudományi és
Környezetgazdálkodási Kar



Pannon Egyetem
Georgikon Kar



Köszönöm a figyelmet!



A projekt az Európai Unió támogatásával, az Európai Szociális Alap társfinanszírozásával valósul meg