

KÖZGAZDASÁGTAN II.





SZÉCHENYI TERV

KÖZGAZDASÁGTAN II.

**Készült a TÁMOP-4.1.2-08/2/A/KMR-2009-0041 pályázati projekt keretében
Tartalomfejlesztés az ELTE TátK Közgazdaságtudományi Tanszékén
az ELTE Közgazdaságtudományi Tanszék,
az MTA Közgazdaságtudományi Intézet,
és a Balassi Kiadó
közreműködésével.**



BALASSI KIADÓ



MAGYARORSZÁG MEGÚJUL



A projekt az Európai Unió támogatásával valósul meg.

Nemzeti Fejlesztési Ügynökség
www.ujszechenyiterv.gov.hu
06 40 638 638



MAGYARORSZÁG MEGÚJUL



**A projekt az Európai Unió
 támogatásával valósul meg.**

ELTE TáTK Közgazdaságtudományi Tanszék

KÖZGAZDASÁGTAN II.

Készítette: Lovics Gábor

Szakmai felelős: Lovics Gábor

2010. június

KÖZGAZDASÁGTAN II.

7. hét

Aggregált kereslet 1.

Tk.: 9. fejezet

Lovics Gábor

Vázlat

- A keynesi kereszt
- Az IS görbe
- Az LM görbe

Menetrend

- Az aggregált kereslet felépítéséhez több lépésen keresztül jutunk el.
 1. A keynesi kereszt
 2. Az IS–LM modell
 3. Aggregált kereslet

Árupiac

Az árupiacon az Y nem exogén adottság többé. A jövedelem felhasználását innentől kezdve csak tervezett felhasználásnak tekintjük:

$$E = C + I + G,$$

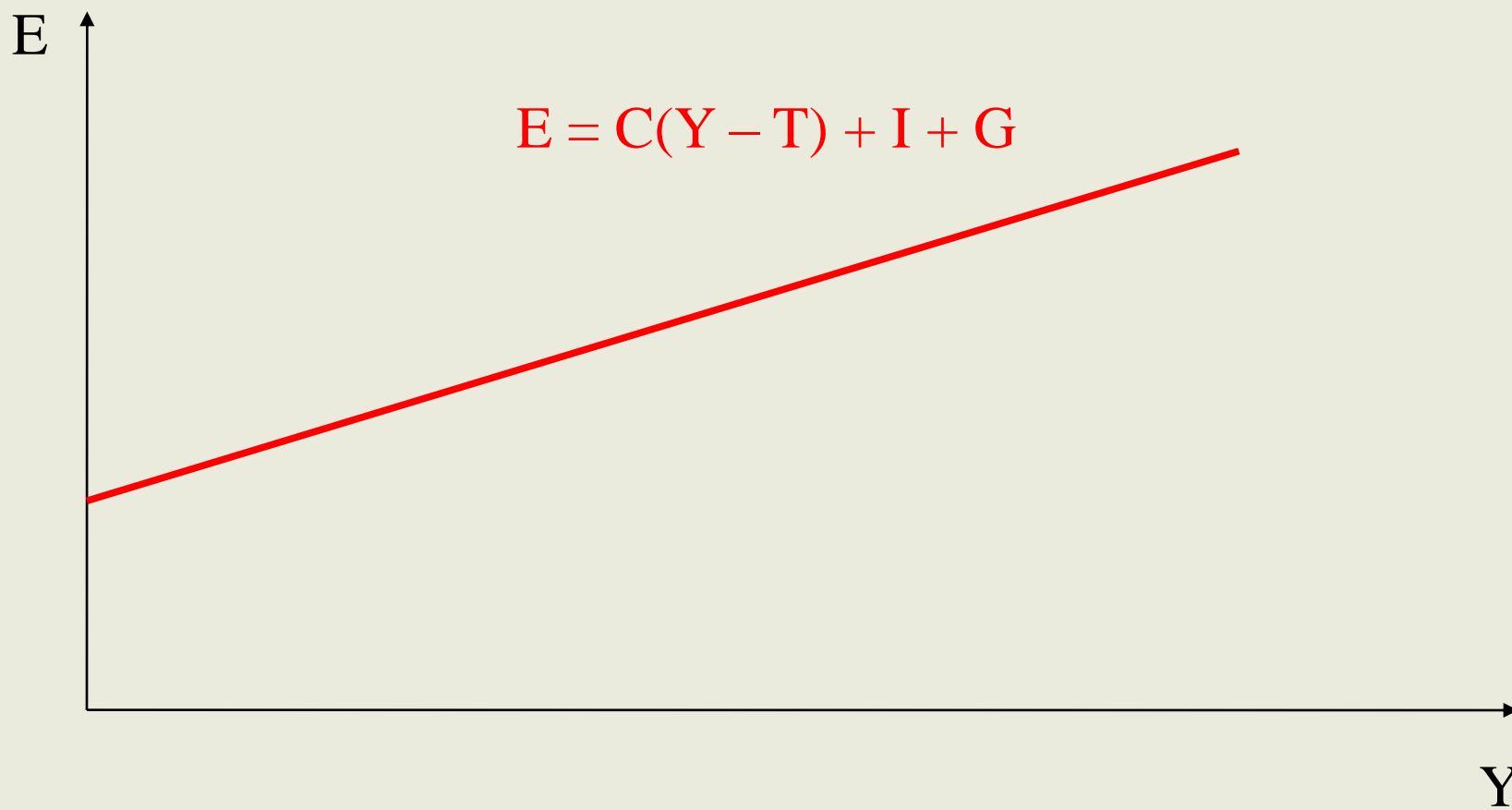
ahol

$$C = C(Y - \bar{T})$$

$$I = \bar{I}$$

$$G = \bar{G}$$

A tervezett kiadás a jövedelem függvényében

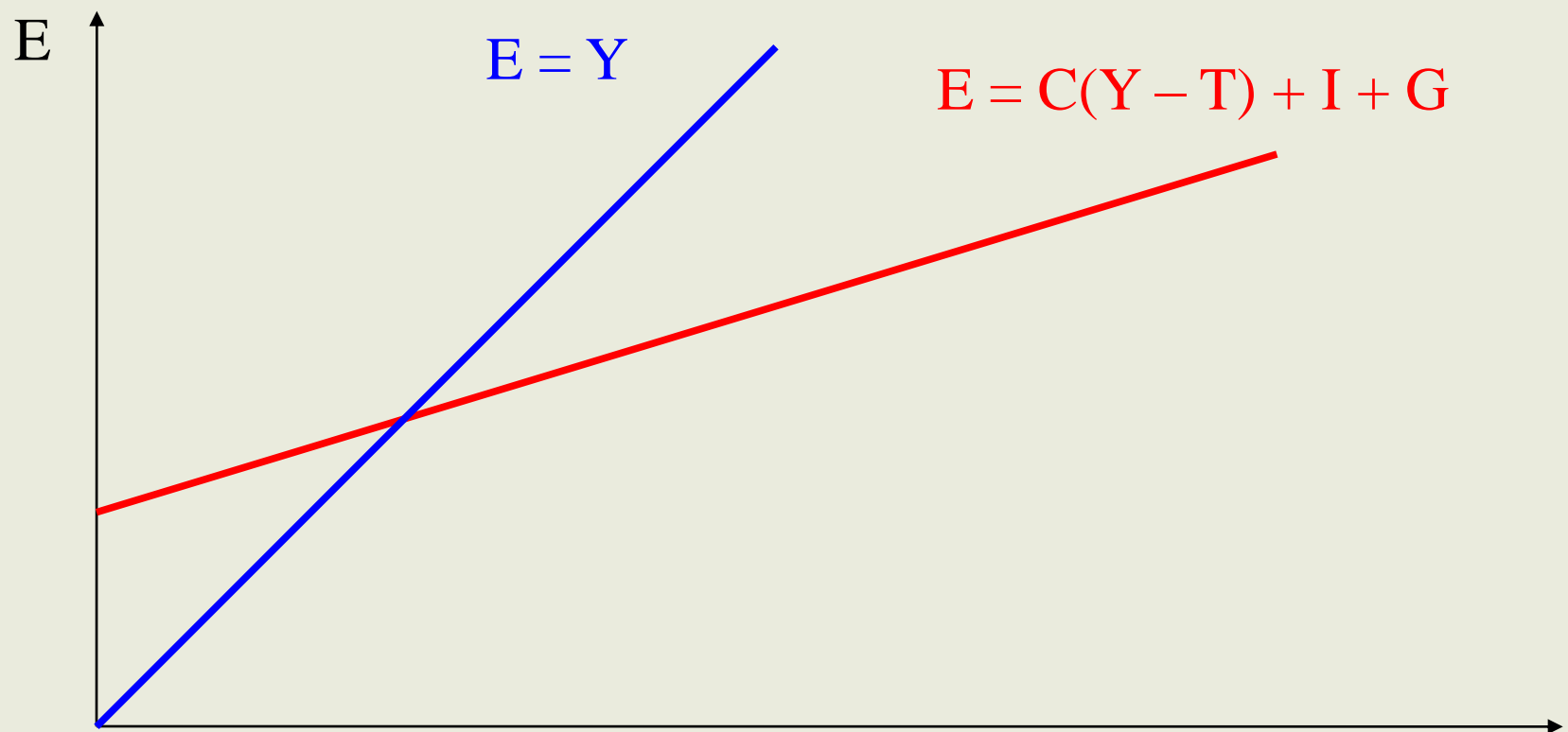


Az egyensúly feltétele

$$E = Y$$

$$Y = C(Y - \bar{T}) + \bar{I} + \bar{G}$$

A keynesi kereszt



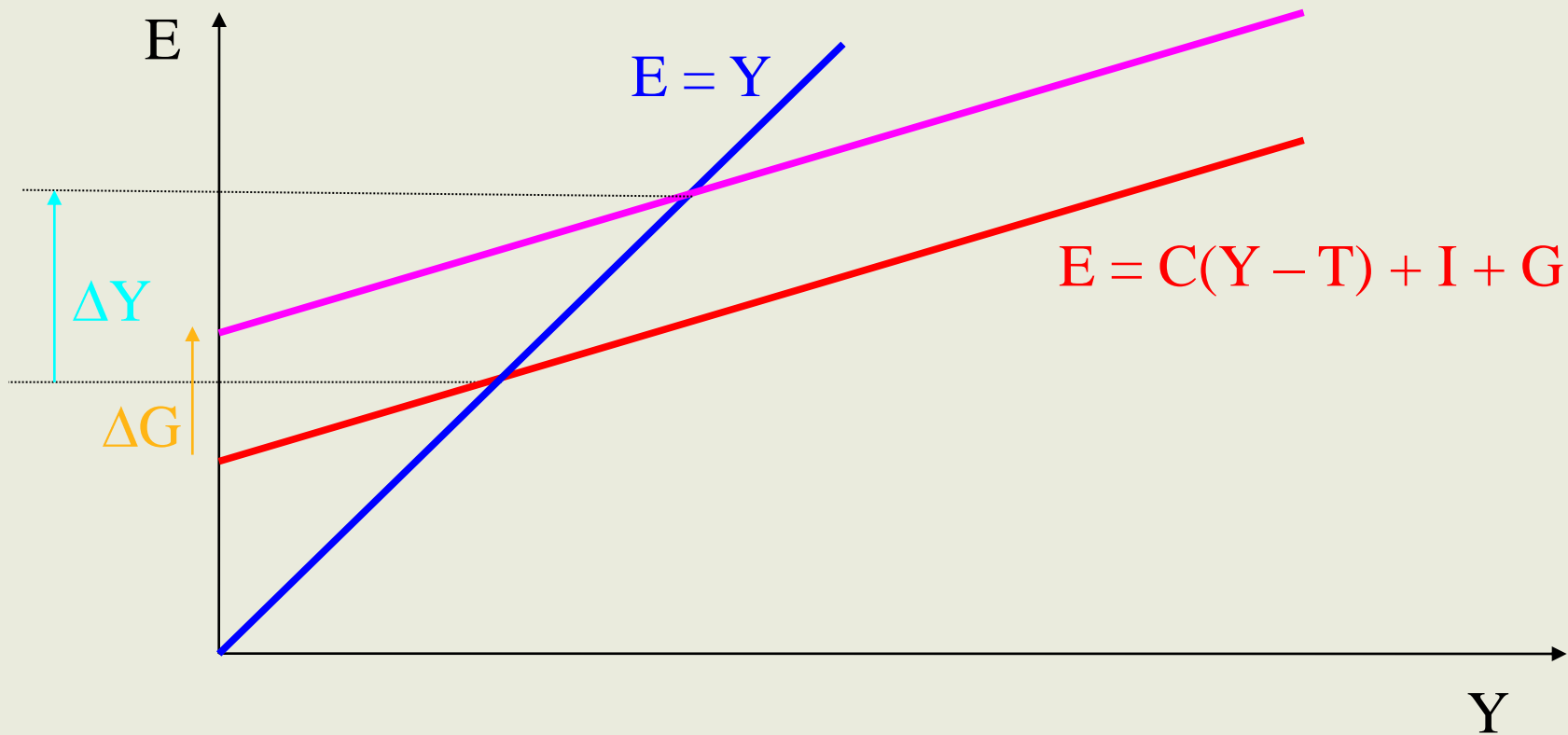
Hogyan jut el a gazdaság az egyensúlyba

- Tegyük fel, hogy $E < Y$, vagyis a jövedelem nagyobb a tervezettnél.
- A vállalatok kevesebbet adnak el, mint amennyit termelnek, ezért csökkentik a termelést. Átmenetileg a cégeknél felesleges, nem tervezett raktárkészletek maradnak.

Hogyan jut el a gazdaság az egyensúlyba (folyt.)

- Tegyük fel, hogy kezdetben $E > Y$, vagyis a jövedelem kisebb a tervezettnél.
- Ekkor a vállalatok raktárkészlete tervezettnél nagyobb mértékben csökken.
- A cégek növelik a termelést.

A kormányzati kiadások növekedésének hatása



Kormányzati kiadás multiplikátor

Az ábra alapján láthatjuk, hogy $\Delta Y / \Delta G > 1$.

De miért igaz ez?

A kormányzati kiadások növekedése növeli a jövedelmet, a magasabb jövedelem növeli a fogyasztást, ami tovább növeli a jövedelmet...

Kormányzati kiadás multiplikátor (folyt.)

Legyen a fogyasztási függvény: $C = MPC Y + C_0$

Jövedelemnövekedés 1: ΔG

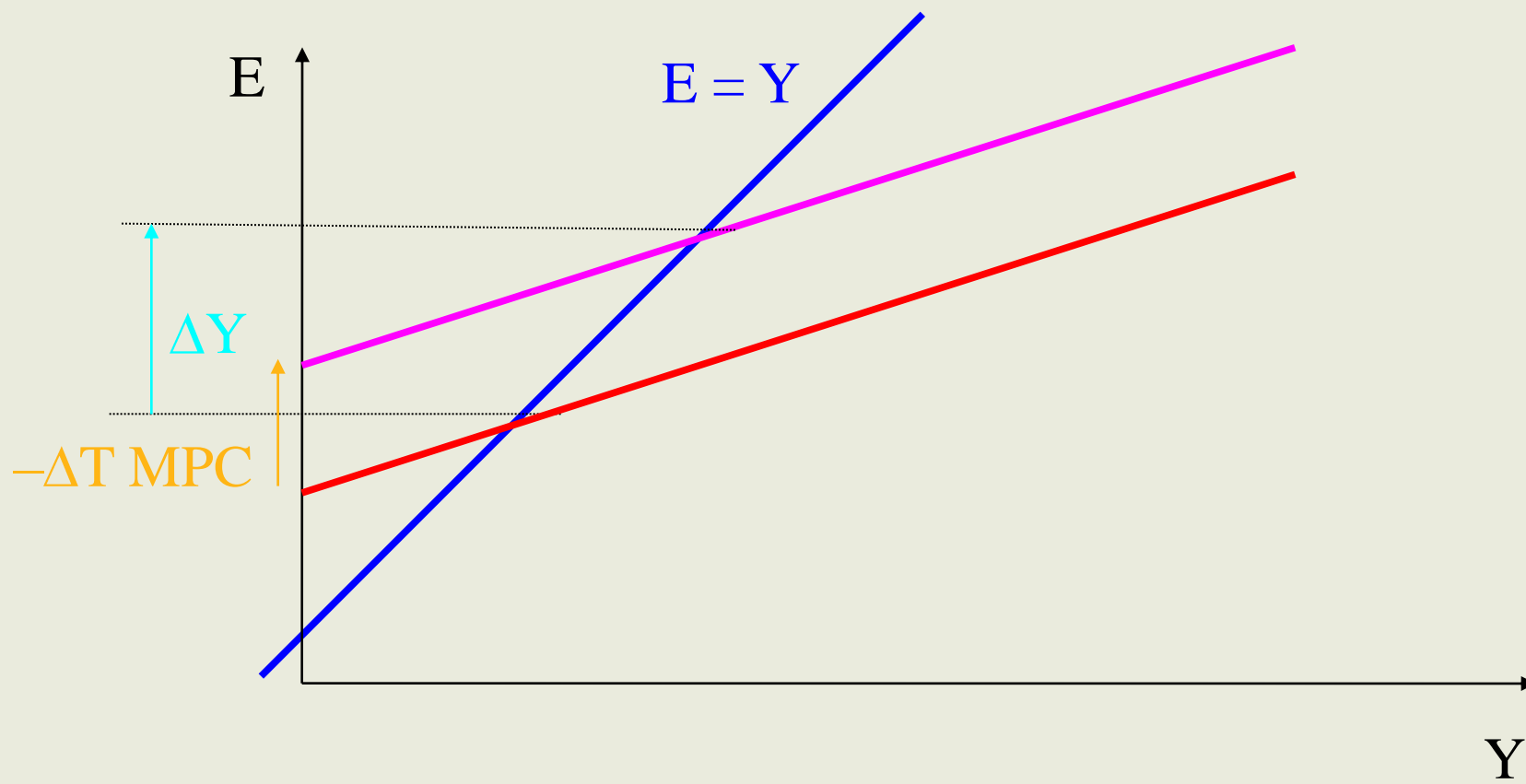
Jövedelemnövekedés 2: $MPC \Delta G$

Jövedelemnövekedés 3: $MPC MPC \Delta G$

Stb...

A matematikából ismeretes, hogy a teljes
jövedelemnövekedés ekkor: $\Delta Y = 1/(1 - MPC) \Delta G$

Az adómultiplikátor



Az adómultiplikátor értéke

A korábban látottakkal analóg módon eljárva:

Jövedelemnövekedés 1: $MPC (-\Delta T)$

Jövedelemnövekedés 2: $- MPC (MPC \Delta T)$

Jövedelemnövekedés 3: $- MPC MPC (MPC \Delta T)$

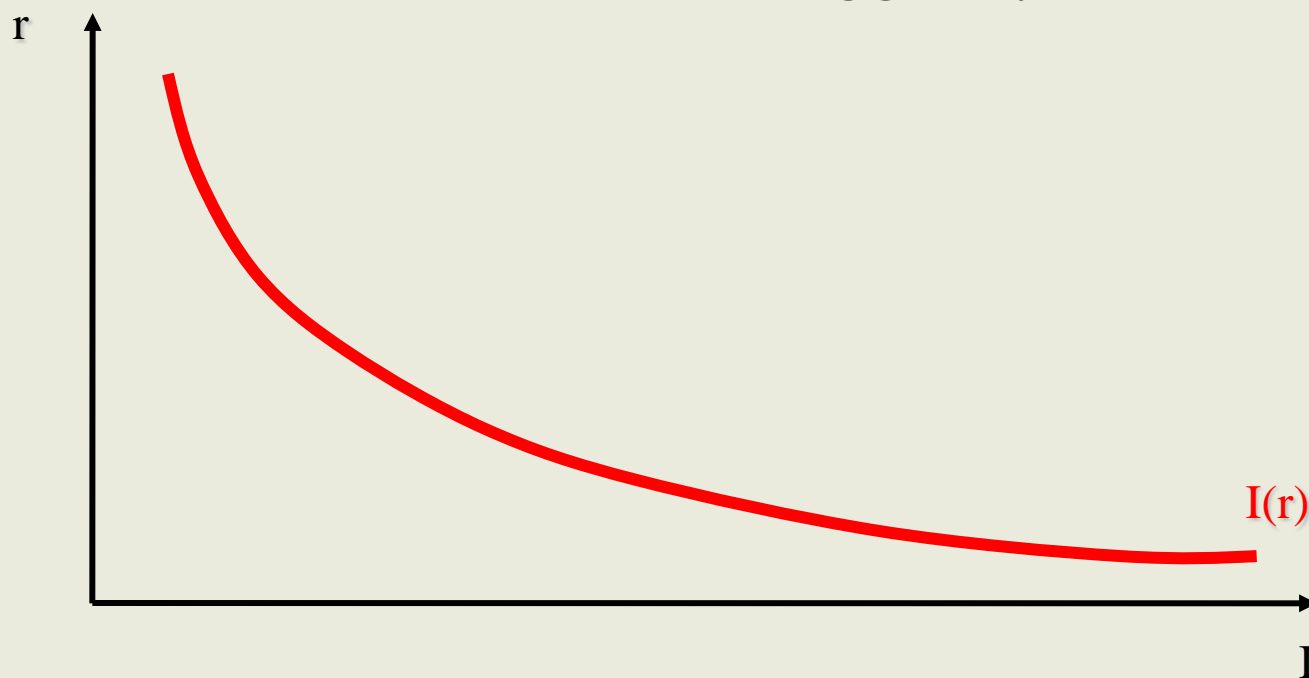
Stb...

Matematikából ismeretes, hogy a teljes jövedelemnövekedés ekkor:

$$\Delta Y = - MPC / (1 - MPC) \Delta T$$

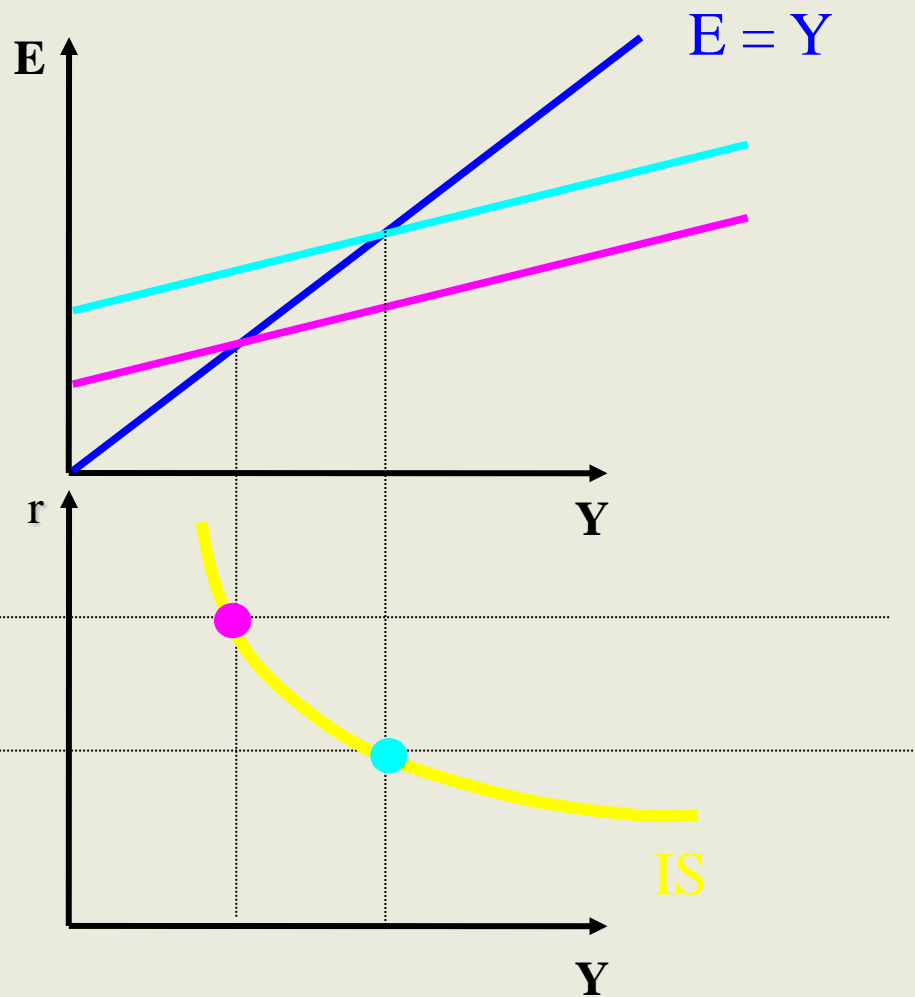
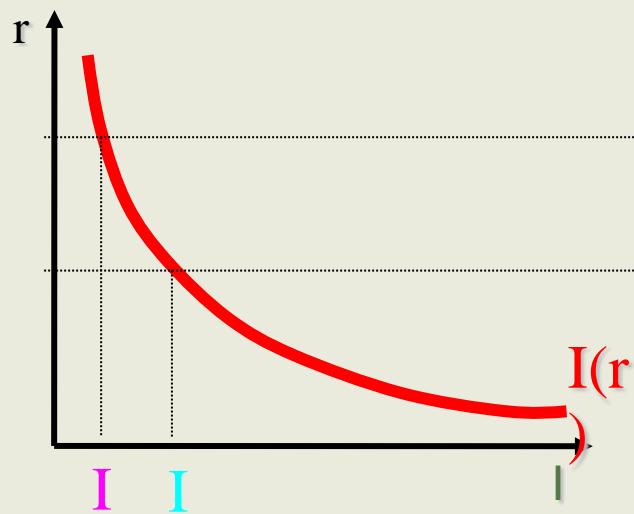
Kamatláb, beruházás

A korábban tanultak alapján a beruházás nem exogén, hanem a reálkamatláb függvénye.

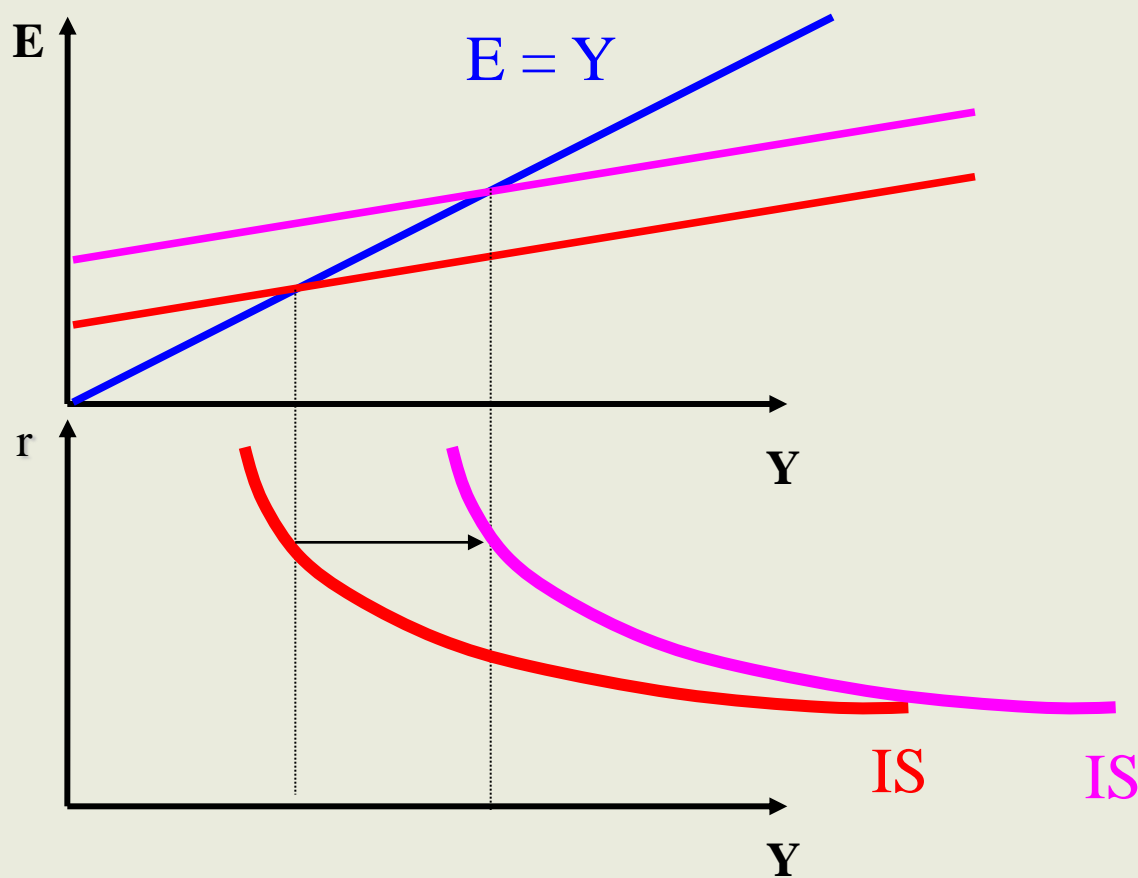


Az IS-görbe

$$E = C(Y - T) + I(r) + G$$



A fiskális politika hatása az IS-görbére



A pénzpiaci kínálat

A nominális pénzmennyiség kínálata M a jegybank által exogén módon meghatározott.

Rövid távon az árszínvonal P exogén módon adott.

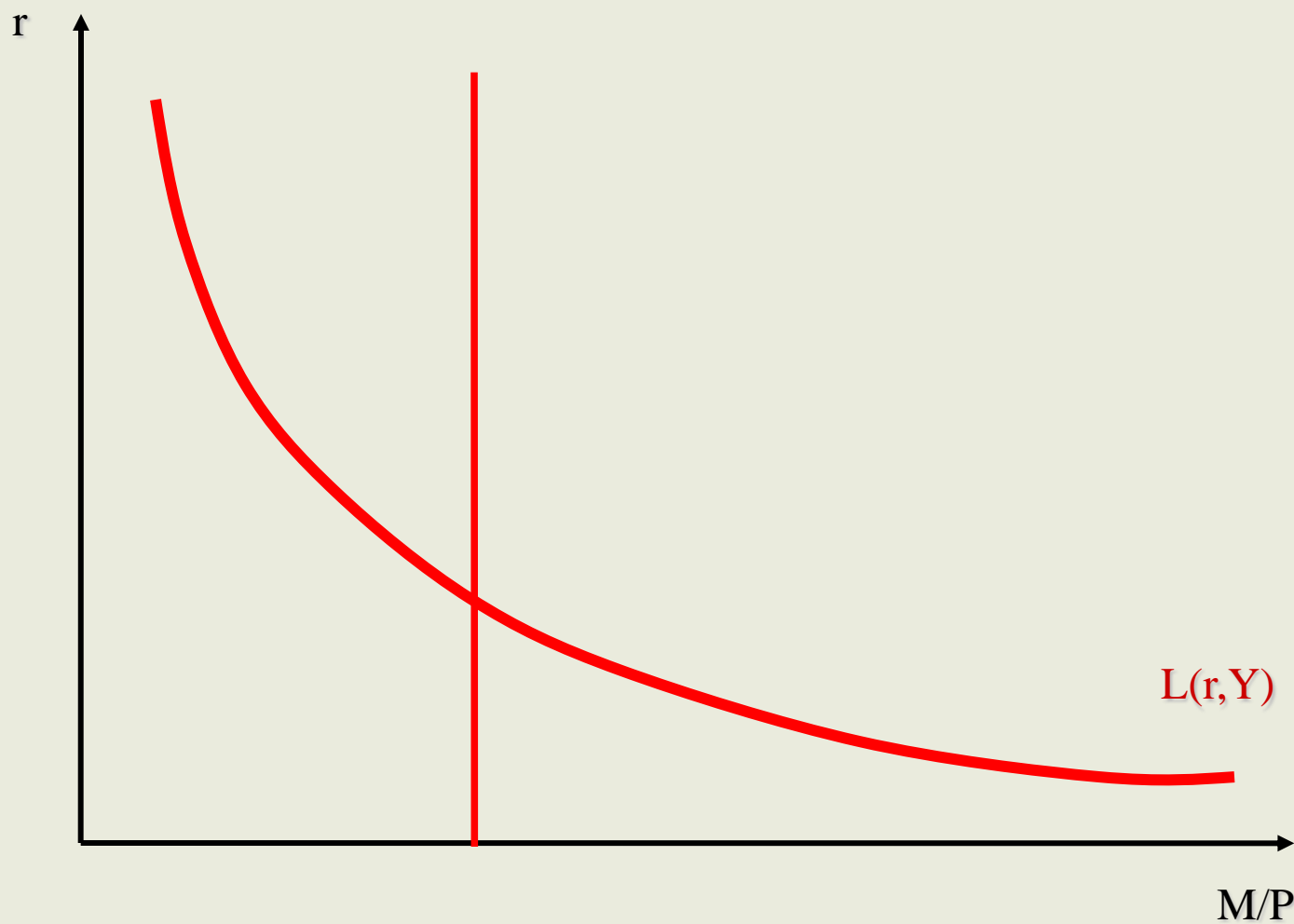
A reálpénzkínálat M/P állandó.

A pénzpiaci kereslet

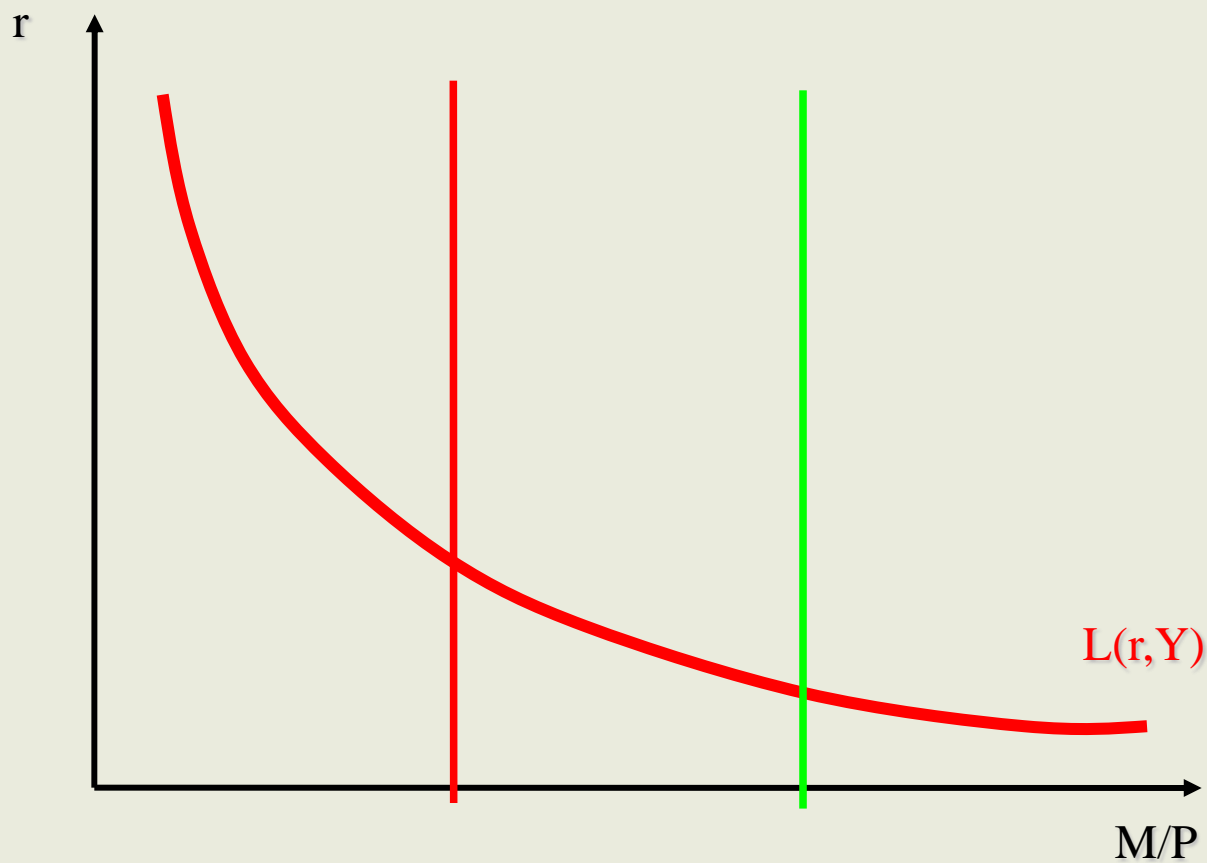
Ahogy korábban láttuk, a pénzpiaci kereslet két dologtól függ: a jövedelemtől és a kamatlábtól.

1. Minél magasabb a kamatláb, az emberek annál kevesebb pénzt akarnak tartani, mert annál nagyobb a pénztartás költsége.
2. Nagyobb jövedelem több tranzakciót és nagyobb pénzkeresletet jelent.

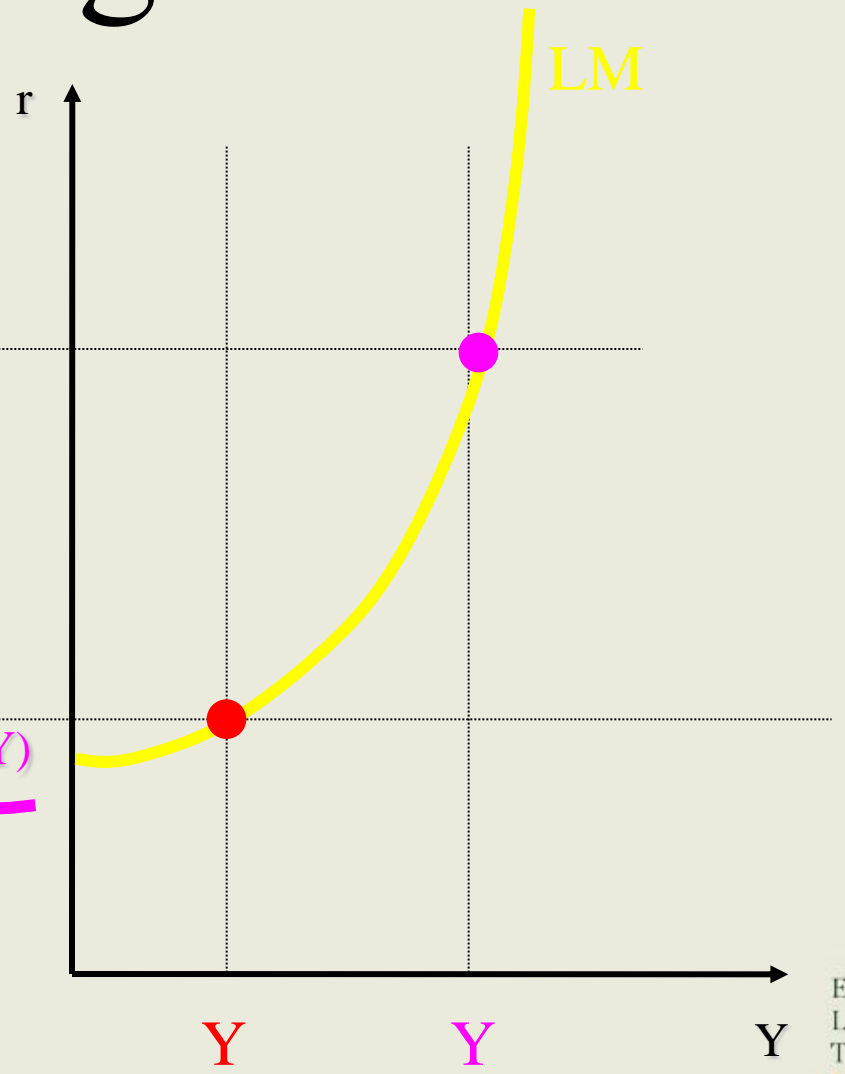
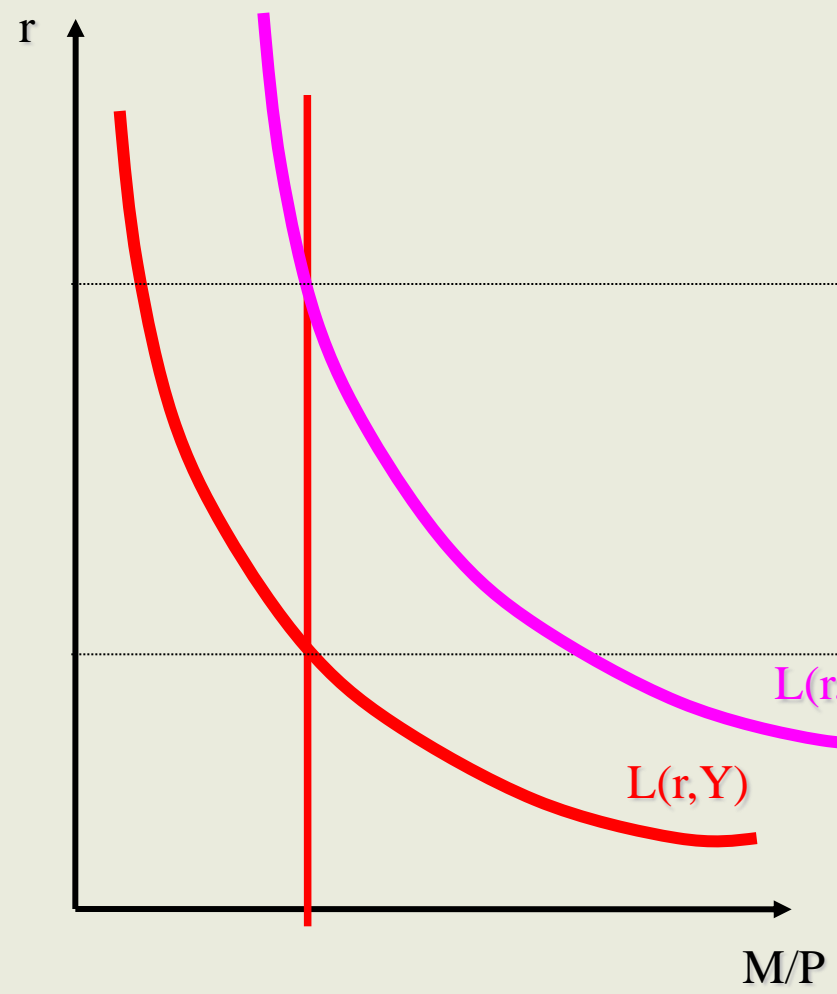
Pénzpiaci egyensúly



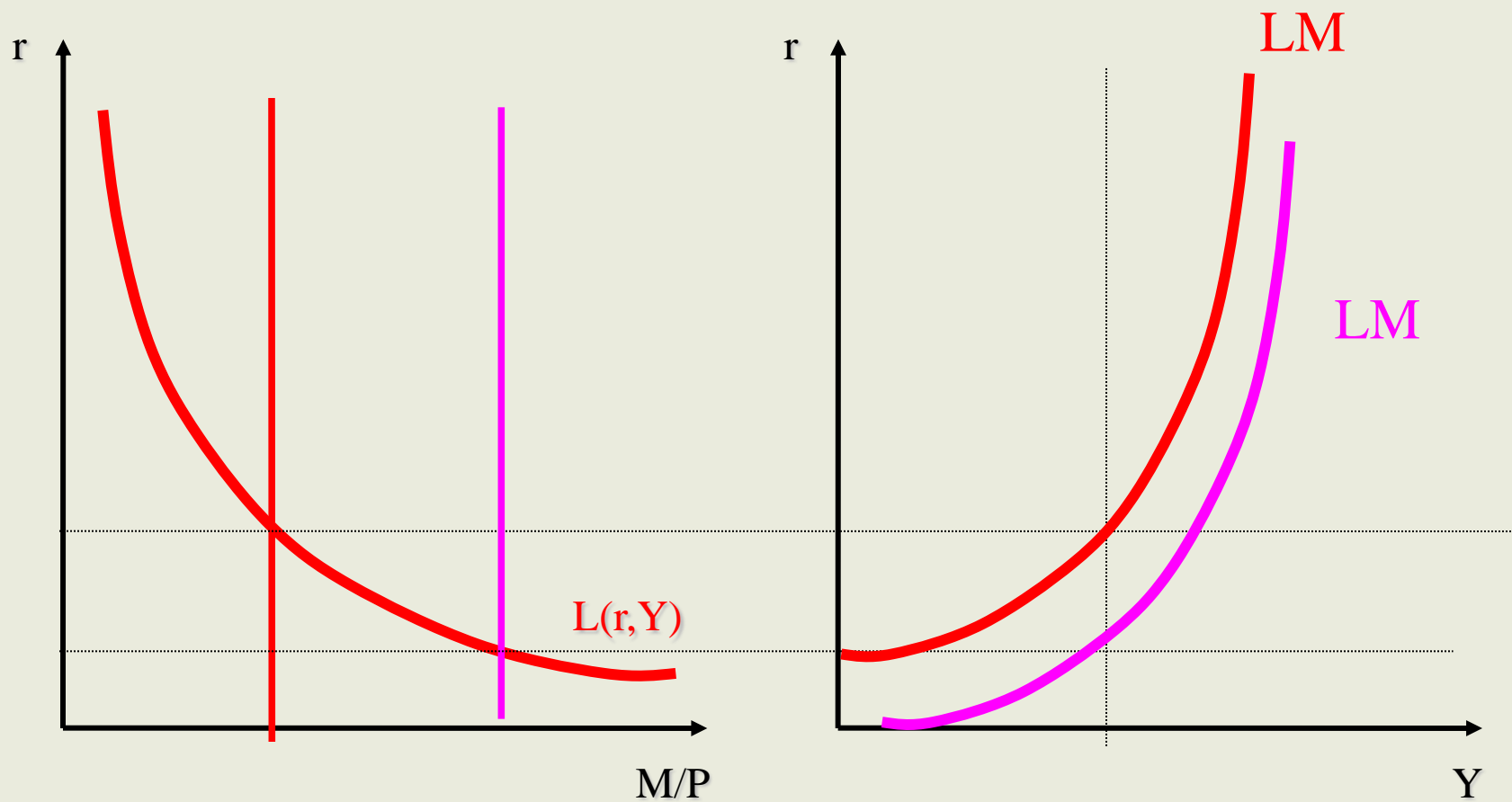
A monetáris politika szerepe a pénzpiacon



Az LM-görbe



A monetáris politika hatása az LM görbére



Az IS–LM modell egyensúlya

$$Y = C(Y - T) + I(r) + G$$

$$M/P = L(r, Y)$$

