

# KÖZGAZDASÁGTAN II.

Készült a TÁMOP-4.1.2-08/2/A/KMR-2009-0041 pályázati projekt keretében  
Tartalomfejlesztés az ELTE TáTK Közgazdaságtudományi Tanszékén,  
az ELTE Közgazdaságtudományi Tanszék,  
az MTA Közgazdaságtudományi Intézet  
és a Balassi Kiadó  
közreműködésével.

Készítette: Lovics Gábor

Szakmai felelős: Lovics Gábor

2010. június



# KÖZGAZDASÁGTAN II.

## 7. hét

### Aggregált kereslet 1.

Tk.: 9. fejezet

Lovics Gábor

### Vázlat

- A keynesi kereszt
- Az IS görbe
- Az LM görbe

### Menetrend

- Az aggregált kereslet felépítéséhez több lépésen keresztül jutunk el.
  1. A keynesi kereszt
  2. Az IS–LM modell
  3. Aggregált kereslet

# Árupiac

Az árupiacon az  $Y$  nem exogén adottság többé. A jövedelem felhasználását inentől kezdve csak tervezett felhasználásnak tekintjük:

$$E = C + I + G,$$

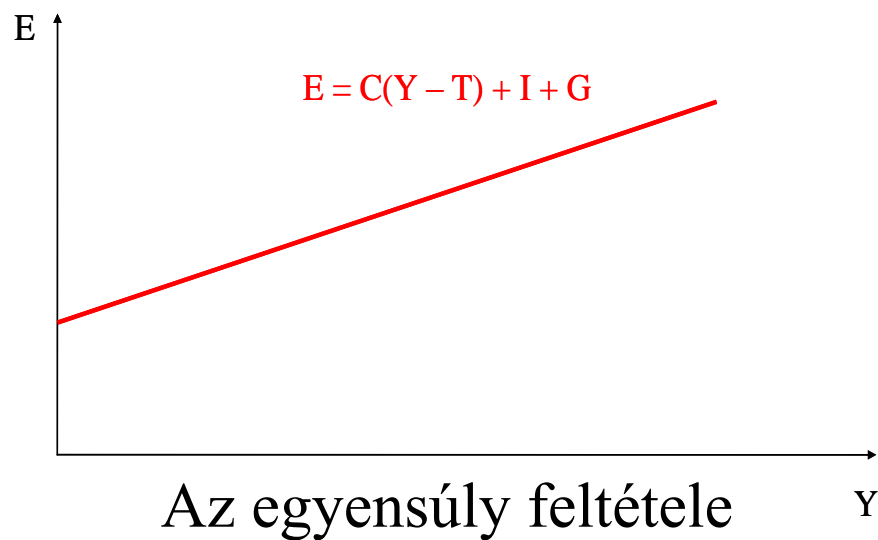
ahol

$$C = C(Y - \bar{T})$$

$$I = \bar{I}$$

$$G = \bar{G}$$

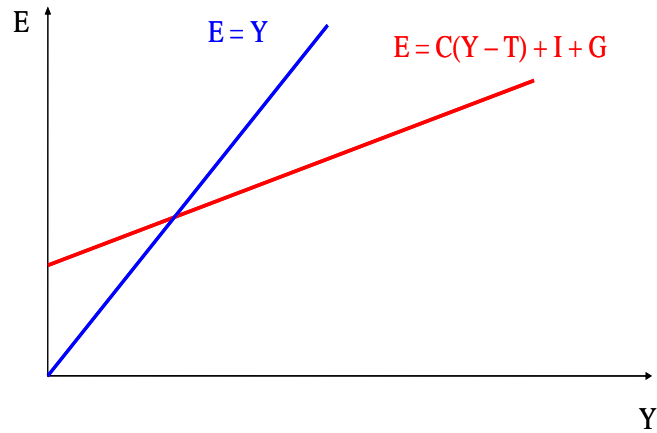
A tervezett kiadás a jövedelem függvényében



$$E = Y$$

$$Y = C(Y - \bar{T}) + \bar{I} + \bar{G}$$

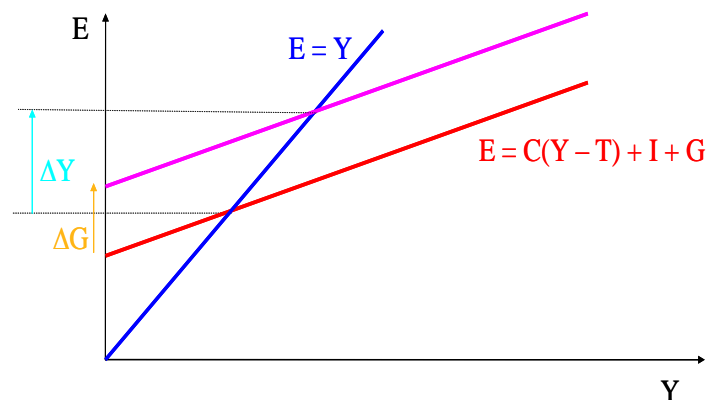
## A keynesi kereszt



## Hogyan jut el a gazdaság az egyensúlyba

- Tegyük fel, hogy  $E < Y$ , vagyis a jövedelem nagyobb a tervezettnél.
- A vállalatok kevesebbet adnak el, mint amennyit termelnek, ezért csökkentik a termelést. Átmenetileg a cégeknél felesleges, nem tervezett raktárkészletek maradnak.
- Tegyük fel, hogy kezdetben  $E > Y$ , vagyis a jövedelem kisebb a tervezettnél.
- Ekkor a vállalatok raktárkészlete tervezettnél nagyobb mértékben csökken.
- A cégek növelik a termelést.

## A kormányzati kiadások növekedésének hatása



# Kormányzati kiadás multiplikátor

Az ábra alapján láthatjuk, hogy  $\Delta Y / \Delta G > 1$ .

De miért igaz ez?

A kormányzati kiadások növekedése növeli a jövedelmet, a magasabb jövedelem növeli a fogyasztást, ami tovább növeli a jövedelmet...

Legyen a fogyasztási függvény:  $C = MPC Y + C_0$

Jövedelemnövekedés 1:  $\Delta G$

Jövedelemnövekedés 2:  $MPC \Delta G$

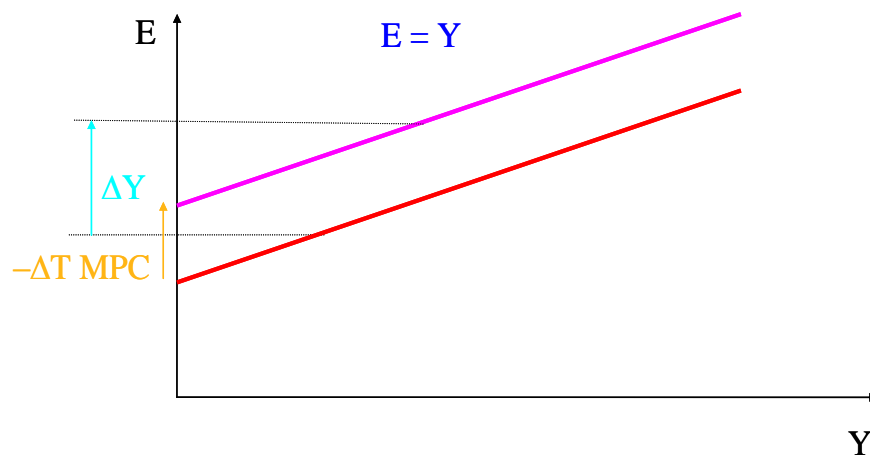
Jövedelemnövekedés 3:  $MPC MPC \Delta G$

Stb...

A matematikából ismeretes, hogy a teljes jövedelemnövekedés ekkor:

$$\Delta Y = 1 / (1 - MPC) \Delta G$$

## Az adómultiplikátor



## Az adómultiplikátor értéke

A korábban látottakkal analóg módon eljárva:

Jövedelemnövekedés 1:  $MPC (-\Delta T)$

Jövedelemnövekedés 2:  $- MPC (MPC \Delta T)$

Jövedelemnövekedés 3:  $- MPC MPC (MPC \Delta T)$

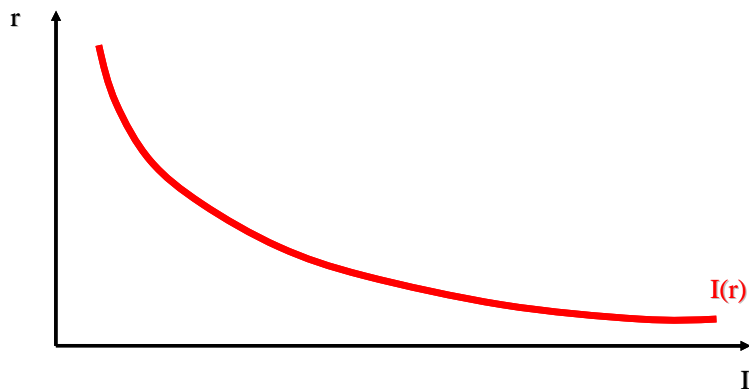
Stb...

Matematikából ismeretes, hogy a teljes jövedelemnövekedés ekkor:

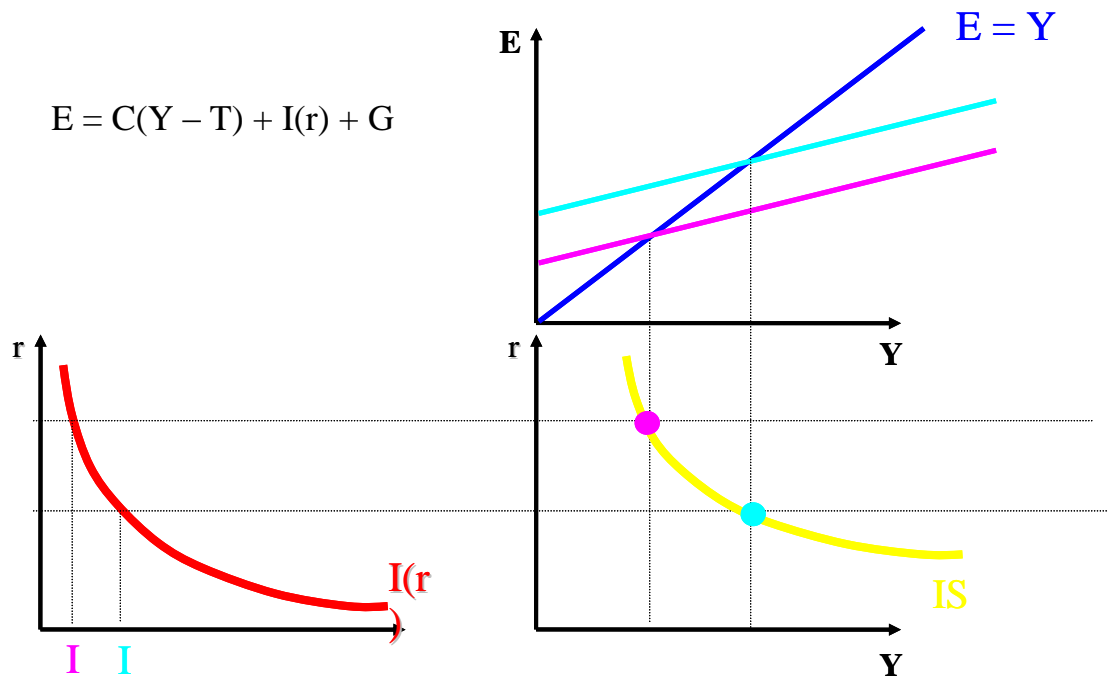
$$\Delta Y = - MPC / (1 - MPC) \Delta T$$

## Kamatláb, beruházás

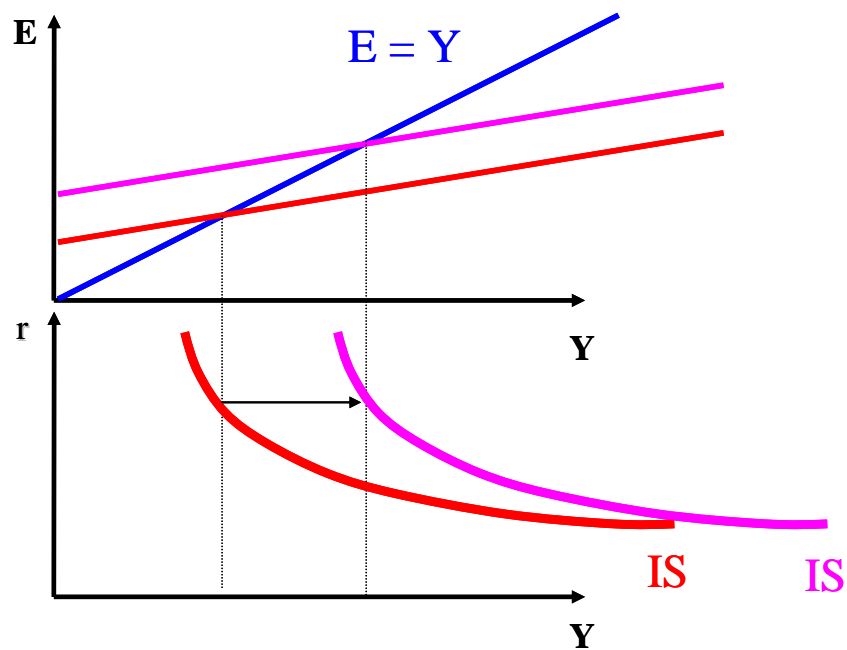
A korábban tanultak alapján a beruházás nem exogén, hanem a reálkamatláb függvénye.



## Az IS-görbe



## A fiskális politika hatása az IS-görbére



## A pénzpiaci kínálat

A nominális pénzmennyiség kínálata  $M$  a jegybank által exogén módon meghatározott.

Rövid távon az árszínvonal  $P$  exogén módon adott.

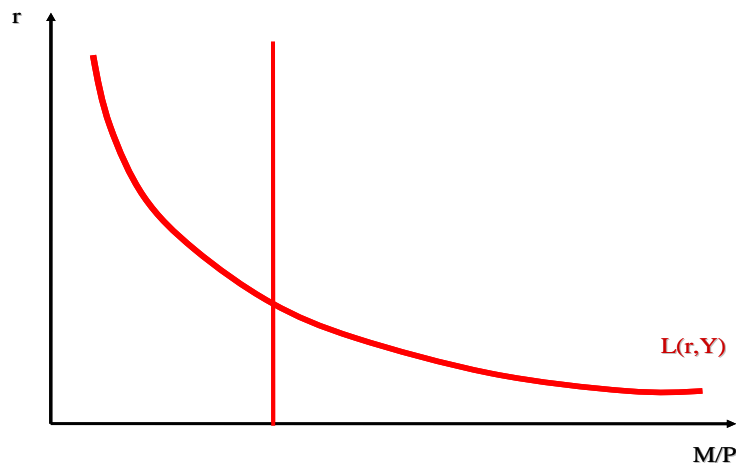
A reálpénzkínálat  $M/P$  állandó.

## A pénzpiaci kereslet

Ahogy korábban láttuk, a pénzpiaci kereslet két dologtól függ: a jövedelemtől és a kamatlábtól.

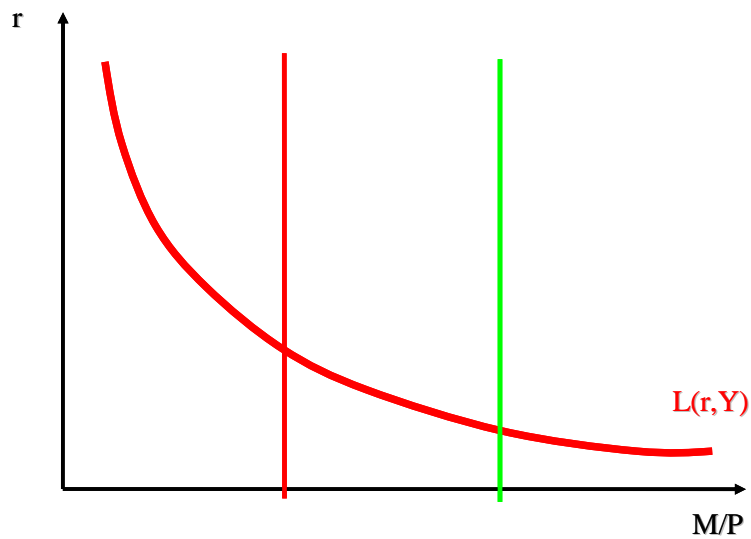
1. Minél magasabb a kamatláb, az emberek annál kevesebb pénzt akarnak tartani, mert annál nagyobb a pénztartás költsége.
2. Nagyobb jövedelem több tranzakciót és nagyobb pénzkeresletet jelent.

## Pénzpiaci egyensúly

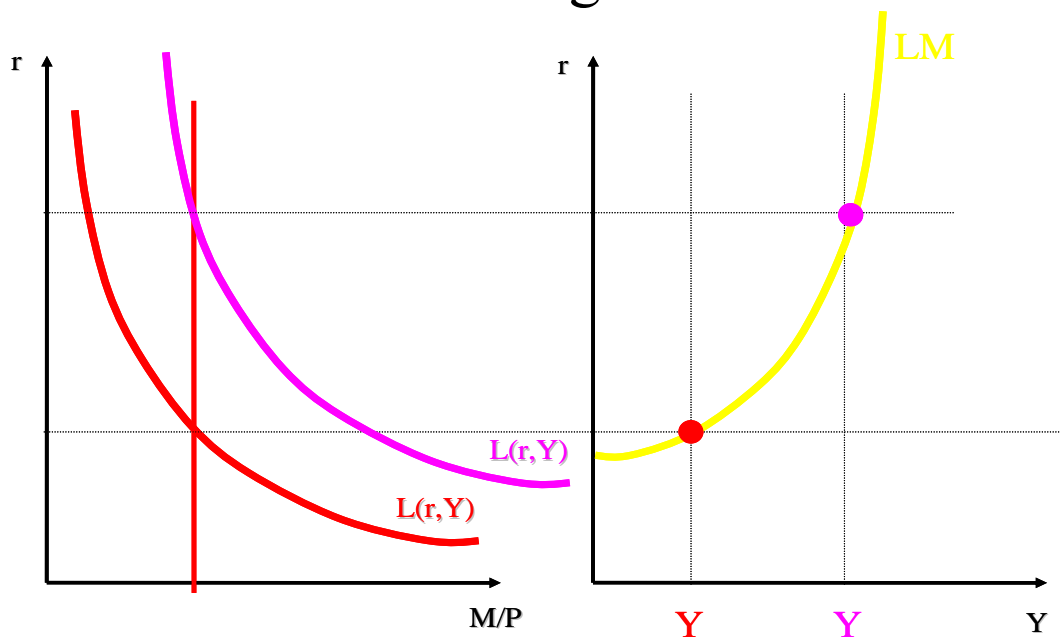




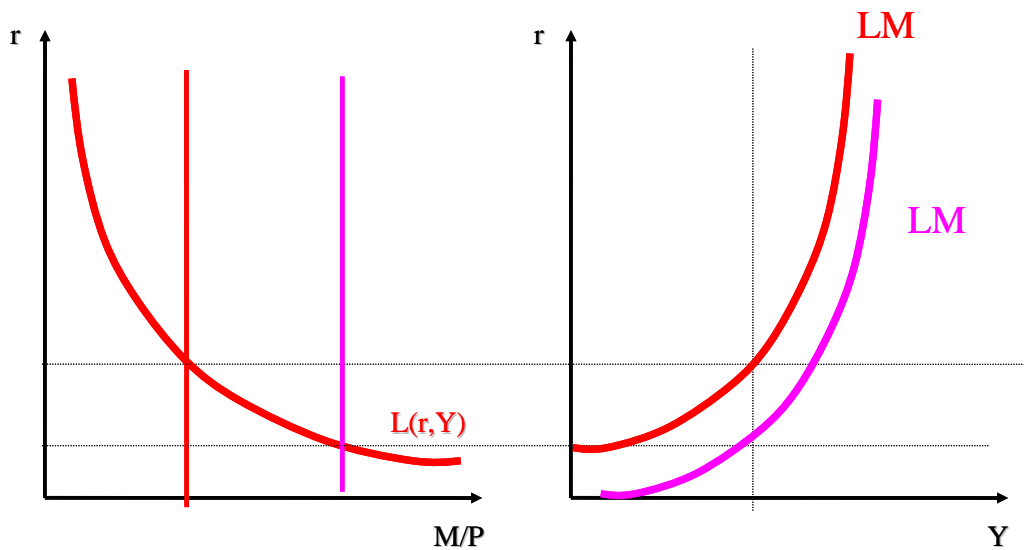
# A monetáris politika szerepe a pénzpiacon



## Az LM-görbe



## A monetáris politika hatása az LM görbére



## Az IS–LM modell egyensúlya

$$Y = C(Y - T) + I(r) + G$$

$$M/P = L(r, Y)$$

